

66. PATRIMONIO

1. Voce e termini associati

Voce: **patrimonio**.

Termini associati: **patrimoniali, patrimoni, patrimoniale, patrimoniali, patrimonialistica, patrimonialistico, patrimonialità, patrimonializzazione, patrimonialmente, patrimonini**.

2. Usi rilevanti

Il patrimonio “nella sua **oggettività** ovvero nel momento specifico del suo **incremento**” (111/1997) è indice rivelatore di ricchezza. Vi sono “varie **specie** di beni patrimoniali sia di natura mobiliare che immobiliare” (111/1997).

La giustificazione economica del prelievo va valutata “indipendentemente dall’**incidenza sul patrimonio** del soggetto passivo, purché sussista il collegamento oggettivo del tributo ad un concreto presupposto impositivo” (395/2002).

L’imposta retroattiva deve essere sorretta dalla presunzione che gli effetti economici permangano “nella **sfera patrimoniale** del soggetto” (44/1966; 129/1973).

Il patrimonio ereditario è un “indice **effettivo** e concreto” di capacità contributiva (109/1967). L’imposizione successoria sull’asse globale “**ha acquistato un diretto collegamento** col patrimonio ereditario unitariamente considerato” (68/1985); tralattivamente “**è in diretto** collegamento” (170/1988; 222/1989).

L’imposta sulle successioni ha un insito “**aspetto patrimoniale**” (26/1989) ed è “uno dei tributi patrimoniali (in senso lato) più **antichi** del nostro ordinamento tributario” (54/2020).

L’I.c.i. è un tributo di tipo “patrimoniale-immobiliare” (102/2008).

3. N-grams

trigrams	N	fivegrams	N
prestazione_patrimoniale_imposta	34	imposta_sul_patrimonio_netto_delle	19
imposta_sul_patrimonio	24	una_definitiva_decurtazione_patrimoniale_a	17
patrimoniale_a_carico	18	prestazione_personale_o_patrimoniale_può	10
definitiva_decurtazione_patrimoniale	17	provvede_con_i_redditi_patrimoniali	8
finanziarie_e_patrimoniali	10	misure_di_rafforzamento_patrimoniale_delle	8

Tabella n. 1

4. Word embedding

<i>Termini semanticamente più simili alla voce</i>		
Rank	Termini	Valore di similarità
1°	immobiliare	0.8665
2°	gravante	0.8660
3°	adibiti	0.8559
4°	denaro	0.8549
5°	asse	0.8525
6°	fabbricati	0.8470
7°	aeromobili	0.8385
8°	distribuiti	0.8363
9°	immobiliari	0.8345
10°	netto	0.8319
11°	superficie	0.8308
12°	uso	0.8294
13°	globale	0.8287
14°	ereditario	0.8251
15°	capitale	0.8228
16°	dividendi	0.8217
17°	vendita	0.8167
18°	possesso	0.8165
19°	commisurata	0.8160
20°	percepiti	0.8151

Tabella n. 2

Grafico a punti dei primi 10 termini semanticamente più simili alla voce

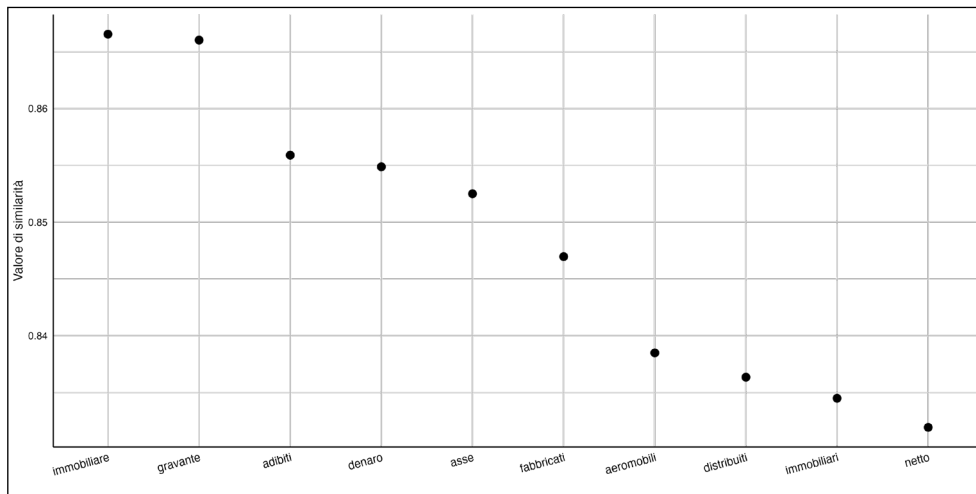


Grafico A

5. Statistiche descrittive dei subset

<i>df_term_glob</i>		<i>df_term_silver</i>	
P: 3002		P: 510	
S: 2374	O: 628	S: 367	O: 143
79.08%	20.92%	71.96%	28.04%
<i>dftm</i>		<i>dftm_silver</i>	
S: 1727		S: 276	

Tabella n. 3

TOP5 anni						
	df_term_silver				dftm_silver	
	Anni	P _a	S _a	O _a	Anni	S _a
1°	2015	19	16	3	2017	13
2°	2017	16	15	1	2015	11
3°	1986	15	9	6	2018	11
4°	1988	15	8	7	1994	8
5°	1993	15	8	7	2014	8

Tabella n. 4

TOP5 relatori						
	df_term_silver				dftm_silver	
	Relatori	P _r	S _r	O _r	Relatori	S _r
1°	F. Gallo	53	23	30	F. Gallo	19
2°	M. Vari	22	13	9	M. Vari	12
3°	F. Saja	14	4	10	G. Coraggio	11
4°	G. Coraggio	14	12	2	G. Pescatore	10
5°	A. Carosi	13	13	0	L. Oggioni	10

Tabella n. 5

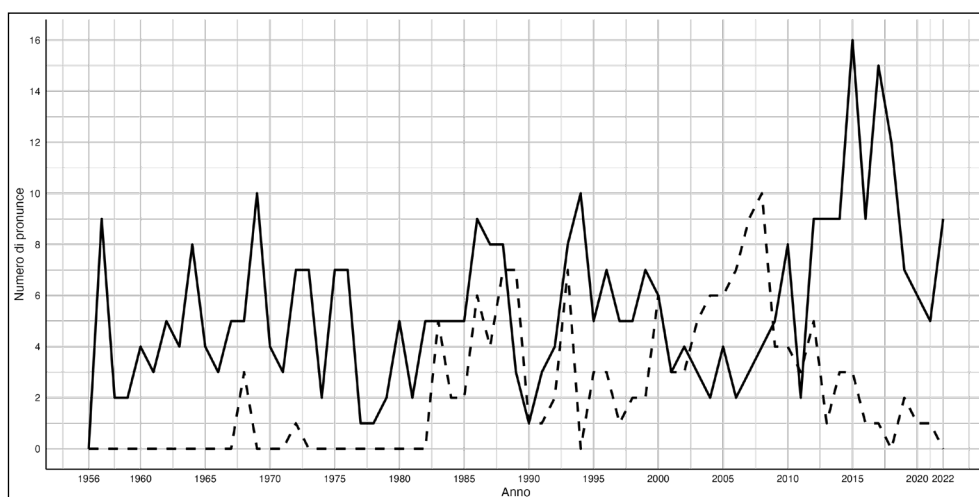
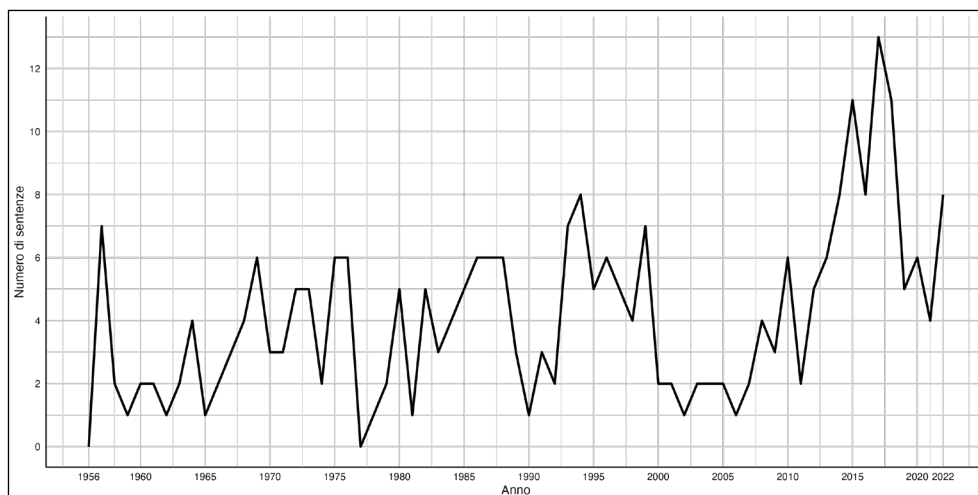
Grafico a linee n° di pronunce negli anni per tipologia in df_term_silver

Grafico B

Grafico a linee n° di sentenze negli anni in dftm_silver*Grafico C*

Tipologia della decisione	<i>df_term_silver</i>		<i>dftm_silver</i>	
	D	% su P	D	% su S
Illegittimità costituzionale	115	22.55	87	31.52
- di cui manipolativa ablativa	54	10.59	42	15.22
- di cui manipolativa additiva	23	4.51	19	6.88
- di cui manipolativa sostitutiva	3	0.59	3	1.09
- di cui conseguenziale	7	1.37	5	1.81
Non fondatezza	236	46.27	190	68.84
- di cui interpretativa di rigetto	15	2.94	13	4.71
Manifesta infondatezza	93	18.24	6	2.17
Inammissibilità	103	20.2	74	26.81
Manifesta inammissibilità	81	15.88	9	3.26
Rinvio CGUE	1	0.2	0	0
Autorimessione	0	0	0	0
Accoglimento ricorso	10	1.96	5	1.81
Rigetto ricorso	5	0.98	2	0.72
Ammissibilità referendum	1	0.2	1	0.36
Inammissibilità referendum	0	0	0	0
Correzione errore materiale	0	0	0	0
Restituzione degli atti	16	3.14	2	0.72

Tabella n. 6

6. Lessicometria

<i>TOP5 pronunce – df_term_silver</i>						
	Pronunce	Occorr	Pronunce	Tokens	Pronunce	Types
1°	149/2021	95	44/2014	45886	44/2014	3246
2°	90/2018	41	102/2008	34029	102/2008	3147
3°	99/2017	40	250/2017	27757	223/2012	2989
4°	111/1997	30	223/2012	22725	507/2000	2827
5°	51/1982	24	82/2015	21617	250/2017	2722

Tabella n. 7

<i>TOP5 sentenze – dftm_silver</i>						
	Sentenze	Occorr	Sentenze	Tokens	Sentenze	Types
1°	149/2021	40	102/2008	21858	102/2008	2597
2°	90/2018	38	44/2014	21796	44/2014	2429
3°	99/2017	15	241/2012	13586	507/2000	1899
4°	245/2019	13	507/2000	9484	188/2016	1767
5°	42/1980	12	250/2017	9435	245/2019	1734

Tabella n. 8

