



# new Dist

NEWSLETTER SEMESTRALE  
MARZO 2015  
ISSN 2283-8791

## CROWDMAPPING CON COLLECTOR DI ARCGIS

### Sperimentazione in campo didattico

Il laboratorio LARTU, in collaborazione con le attività didattiche del *Corso di Laurea Magistrale in Ecodesign* istituito presso il DAD (Dipartimento di Architettura e Design) e facenti capo al *Modulo Innovazione*, gestito dai Proff. Marina Bravi, Luca Davico, e Paolo Tamborrini, ha in corso una sperimentazione di *crowdmapping*, finalizzata a rilevare le attività economiche presenti sul territorio di alcuni quartieri della Città di Torino e riguardanti la filiera del *food*.

Si tratta di una tematica trasversale e tangente il tema dell'innovazione territoriale, coerente a un approccio progettuale che pone al centro di qualunque trasformazione le risorse presenti nel territorio (capitale territoriale). Queste ultime sono intese non soltanto come infrastrutture e attività economiche, ma prendono in considerazione il capitale umano e sociale, nonché il patrimonio di conoscenze e l'eredità culturale.

Più nello specifico, la filiera della produzione, distribuzione e consumo del cibo innesca ampie riflessioni su modalità e tempi del vivere la città contemporanea, stimolando gli studenti a riflettere sugli obiettivi della proposta progettuale. In questo modo essa è in grado di riconnettersi ad ampie problematiche, tra le quali:

- il cibo come fonte di benessere e salute per i diversi target di popolazione – intesi, sia come abitanti (anziani, giovani, bambini, stranieri-autoctoni), sia come *city users* (lavoratori, visitatori);
- il cibo come testimonianza di cultura e tradizioni radicate nel territorio;
- il cibo come fonte di innovazione nella catena agro-alimentare;
- il cibo come veicolo di incontro e confronto tra differenti etnie e culture;
- il cibo come polarità urbana e come “attrattore”, anche nei confronti di nuove polarità emergenti (centri universitari);
- il cibo come elemento simbolico di identità socio-culturali,
- e così via.

In particolare, gli studenti avevano il compito di compilare una scheda di rilevamento (predisposta in collaborazione con l'Arch. Alessia Toldo e il Dott. Giacomo Pettenati) delle attività presenti sul territorio legate in qualche modo alla filiera agro-alimentare della produzione, distribuzione e consumo del cibo.

Si è trattato di una vera e propria *full immersion* nel quartiere loro assegnato come “area di studio”, che ha consentito di popolare un **geodatabase** rilevando e geolocalizzando le diverse attività e correlandole a informazioni di tipo quantitativo e qualitativo.

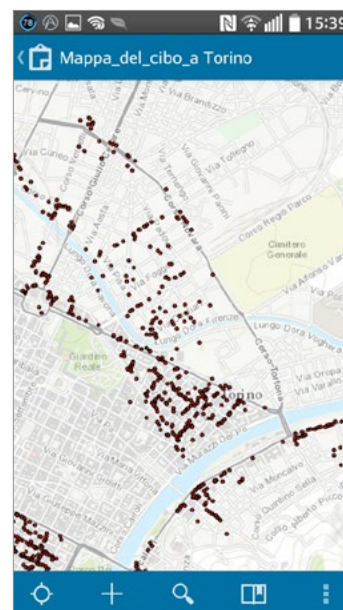
L'acquisizione dei dati è stata svolta integralmente sul campo, utilizzando la piattaforma **ArcGIS On Line** (ESRI), disponibile all'interno di una licenza “campus” recentemente acquisita dal Politecnico di Torino; tale licenza offre la possibilità di disporre del *software* ESRI dedicato all'insegnamento e alla ricerca per il personale di alcuni Dipartimenti, Distretti, Amministrazione Centrale e Studenti, consentendo di utilizzare il pacchetto anche su *personal computer*, *tablet* o *smartphone*, al di fuori della rete di Ateneo. **ArcGIS Online** è una piattaforma “collaborativa” basata sul *cloud* che permette agli utenti abilitati di utilizzare, creare e condividere mappe, applicazioni e dati.



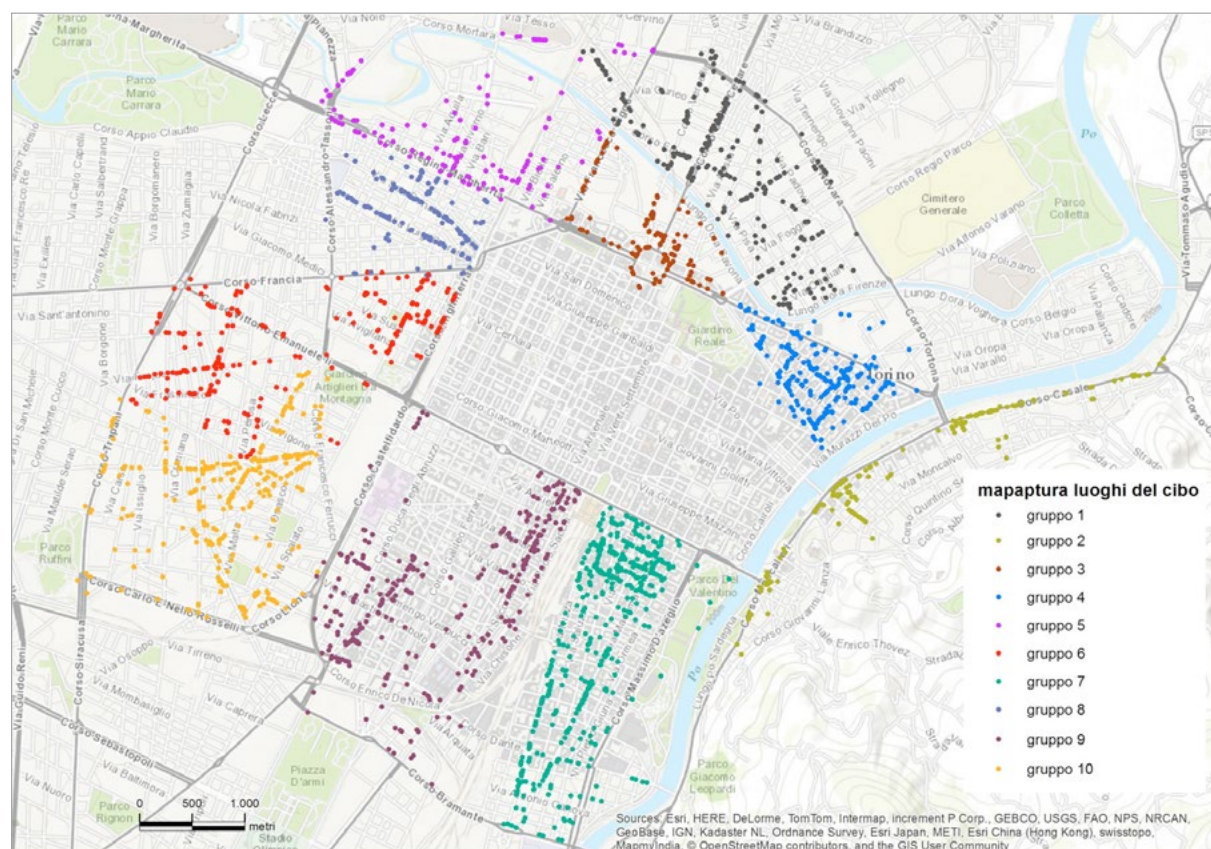
Tra gli strumenti disponibili, **Collector for ArcGIS** permette di raccogliere e aggiornare dati sul campo mediante dispositivi mobili e/o *tablet*: è stato quindi interessante, per i ragazzi, poter utilizzare i loro strumenti personali (*smartphone* o *tablet iOS* e *Android*, dotati di GPS integrato che offre la georeferenziazione dell'informazione), che sono diventati terminali "di campagna", idonei quindi all'acquisizione di dati alfanumerici e cartografici.

Il LARTU si è impegnato inizialmente nella sperimentazione delle modalità di acquisizione di dati mediante *mobile device*, ha seguito la fase di modellizzazione e di realizzazione della base dati da utilizzare (geografica e alfanumerica coerente con la scheda di rilevamento della filiera agro-alimentare) e ne ha quindi testato il funzionamento. Ha quindi seguito la formazione degli studenti all'uso di *Collector*, del *GeoDB* e delle modalità di rilevamento sino alla produzione delle carte tematiche relative ai singoli indicatori predisposte al fine di illustrare, in un momento di presentazione collettiva a docenti e colleghi, le impressioni e le suggestioni acquisite nella fase di analisi dell'area di studio.

La possibilità di alimentazione continua di queste informazioni sul campo da parte di soggetti diversi, verosimilmente in tempi diversi, mediante una tecnologia di ultima generazione, nonché la possibilità di far risiedere su *cloud* queste informazioni, apre nuove opportunità e scenari applicativi innovativi, nell'ambito della didattica e della ricerca.



[marina.bravi@polito.it](mailto:marina.bravi@polito.it)  
[gabriele.garnero@unito.it](mailto:gabriele.garnero@unito.it)  
[paola.guerreschi@unito.it](mailto:paola.guerreschi@unito.it)





**NEWSLETTER  
SEMESTRALE  
MARZO 2015**

**[www.dist.polito.it](http://www.dist.polito.it) / [dist@polito.it](mailto:dist@polito.it)**

**NewDist - ISSN 2283-8791**

NEWSLETTER SEMESTRALE DEL  
DIPARTIMENTO INTERATENEO  
DI SCIENZE, PROGETTO E POLITICHE DEL TERRITORIO  
POLITECNICO E UNIVERSITA' DI TORINO

*Direttore responsabile*

Patrizia Lombardi

*Redazione*

Costanzo Mercugliano, Luisa Montobbio

E-mail: [costanzo.mercugliano@polito.it](mailto:costanzo.mercugliano@polito.it)

*Editore*

DIST, Politecnico e Università di Torino

Viale Mattioli, 39 – 10125 Torino

Tel.: (+39) 011 090 7456 – Fax: (+39) 011 090 7499



**DIPARTIMENTO INTERATENEO DI SCIENZE  
PROGETTO E POLITICHE DEL TERRITORIO  
POLITECNICO E UNIVERSITÀ DI TORINO**