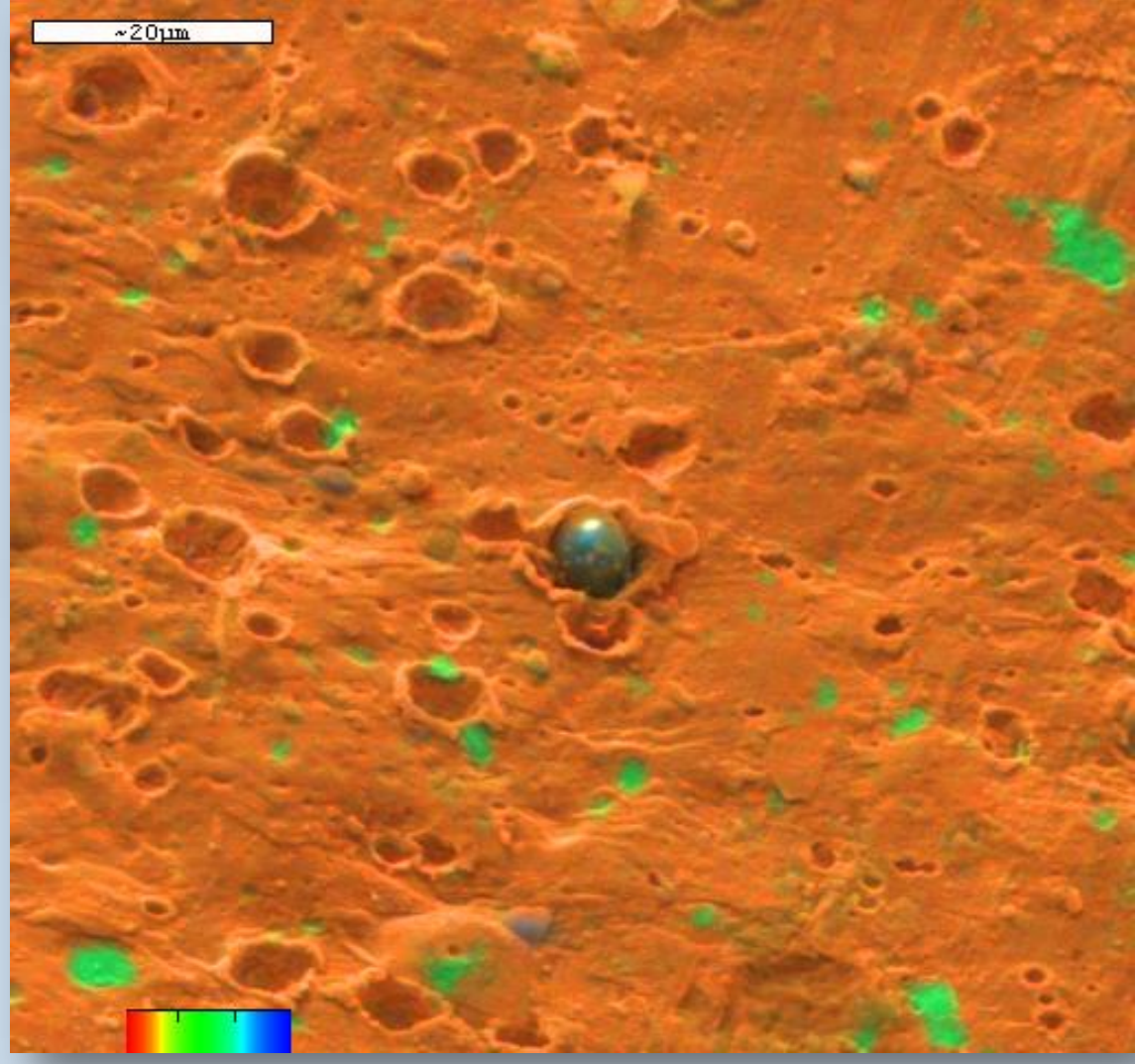
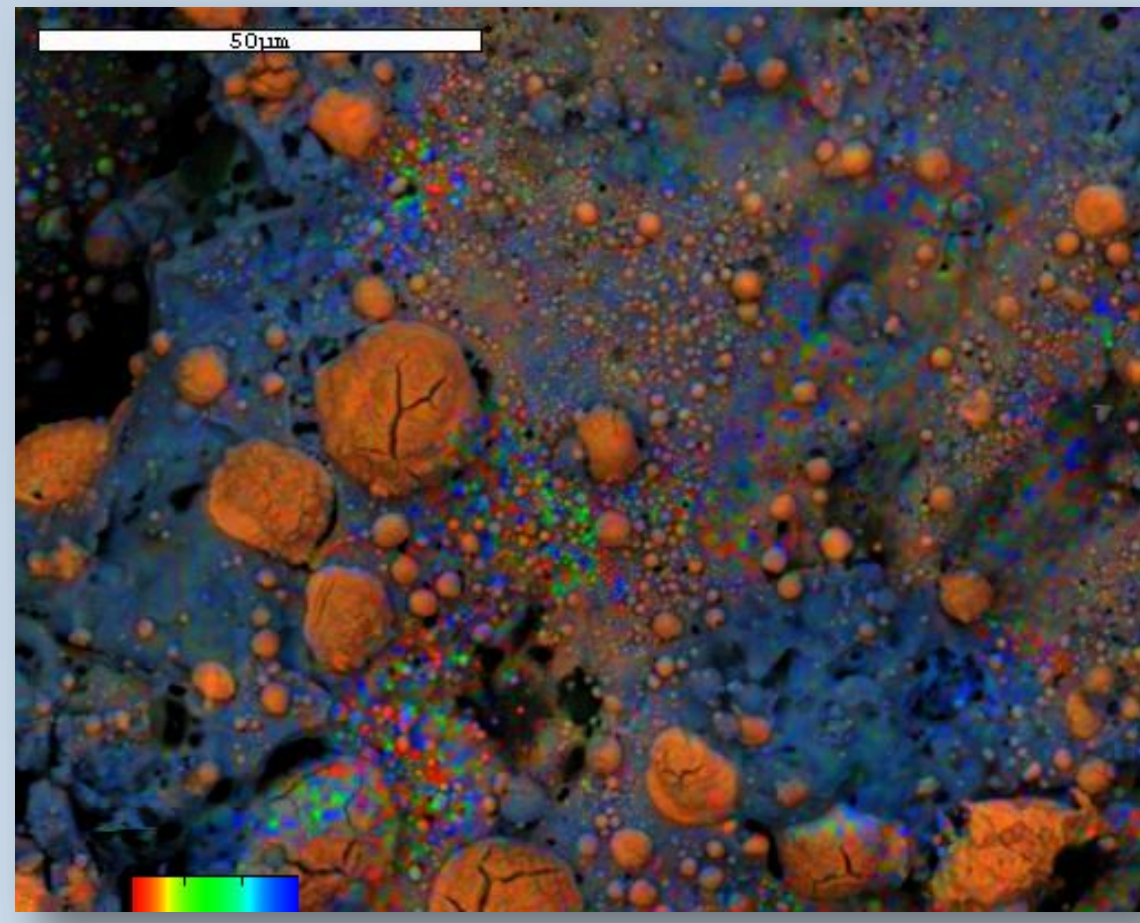


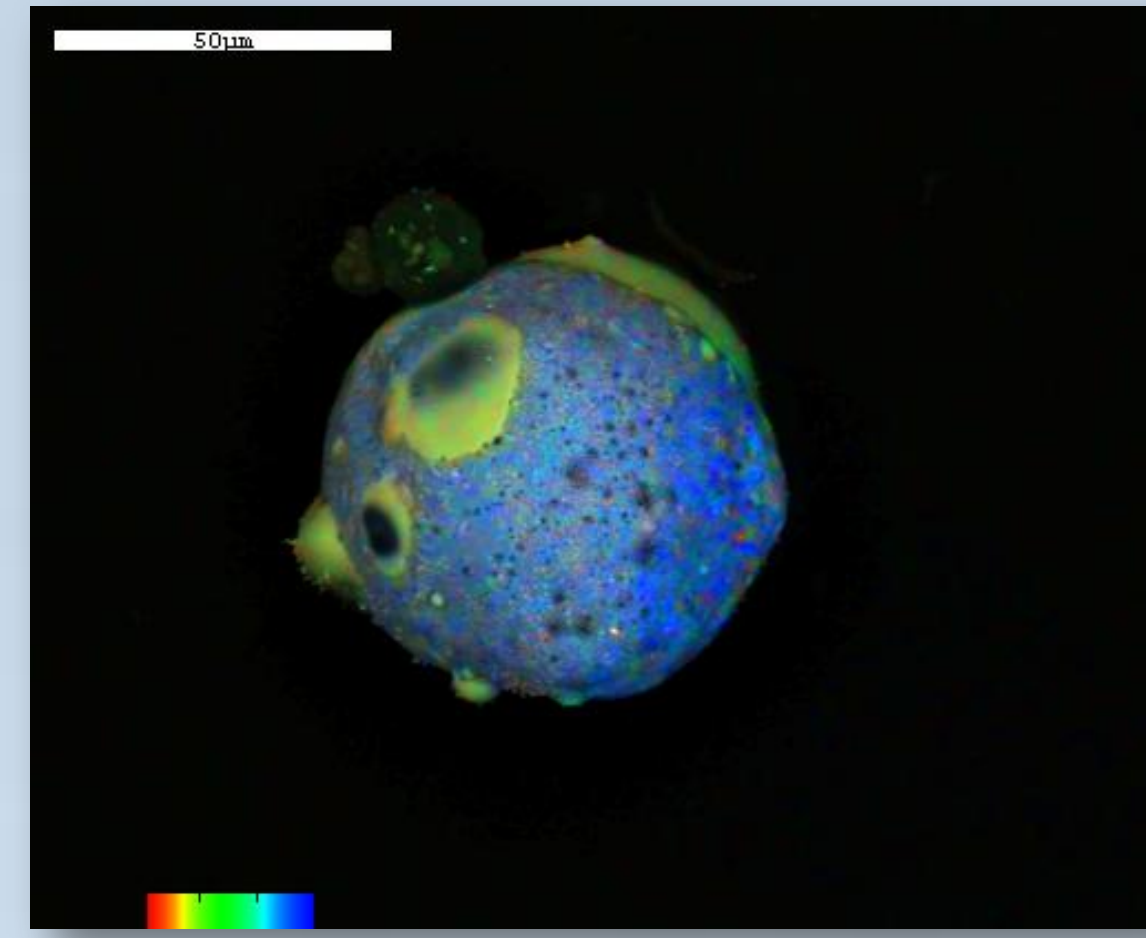
"Una buona prova scientifica deve essere semplice e comprensibile. Lo «spirito del tempo» vuole che la prova scientifica sia ad alta tecnologia ed esprimibile matematicamente. Nulla di più sbagliato. Spesso la semplice osservazione di un fenomeno dà informazioni più corrette della più sofisticata indagine tecnica" (Carlo Torre)



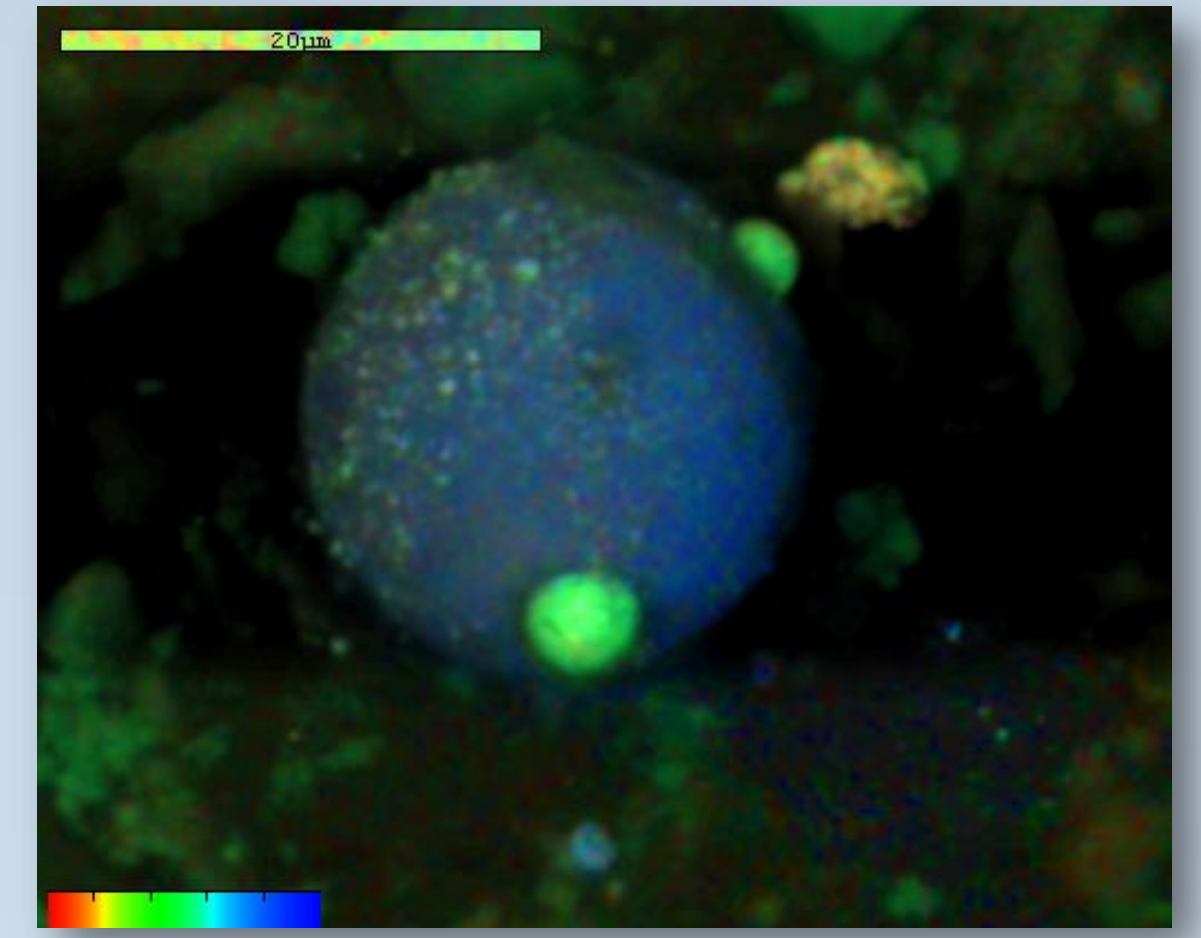
Particella di sparo su fondello di proiettile



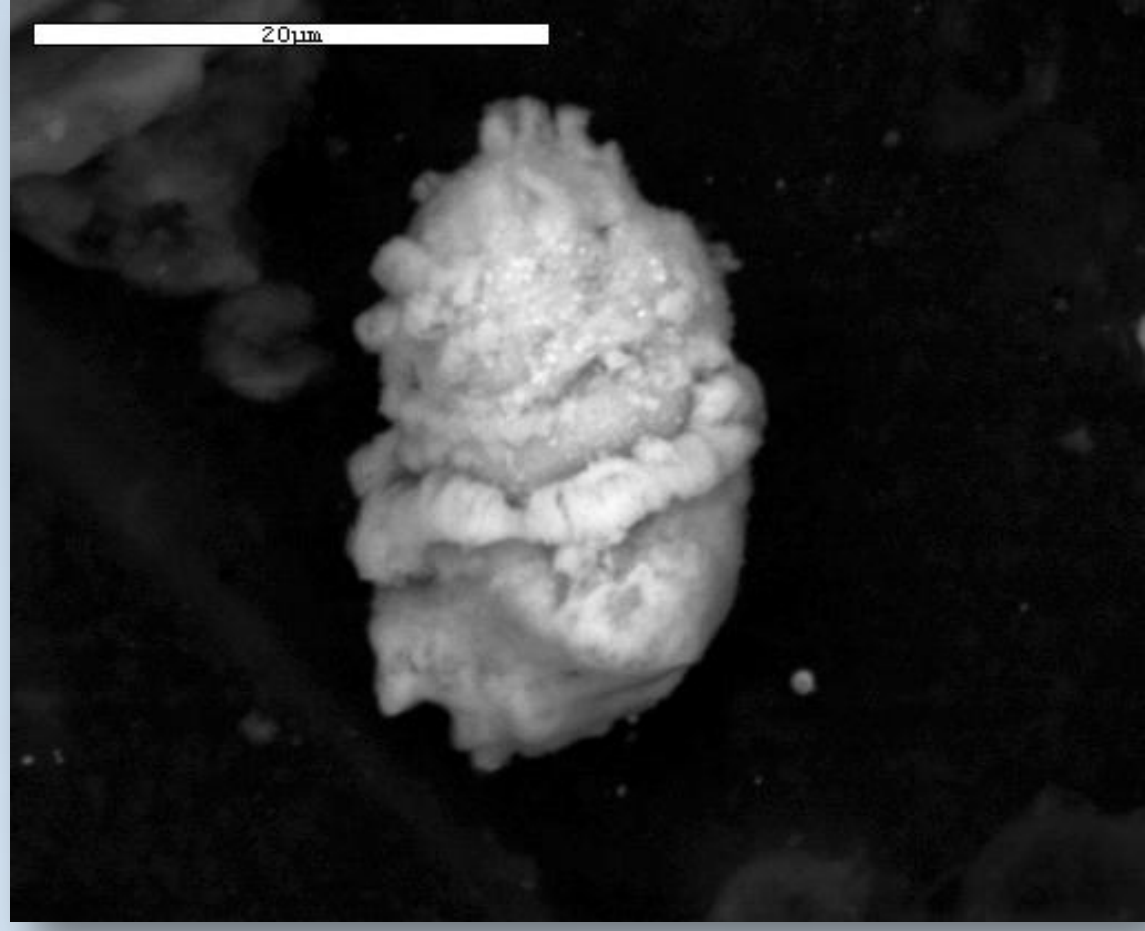
Innesco di cartuccia sparachiodi



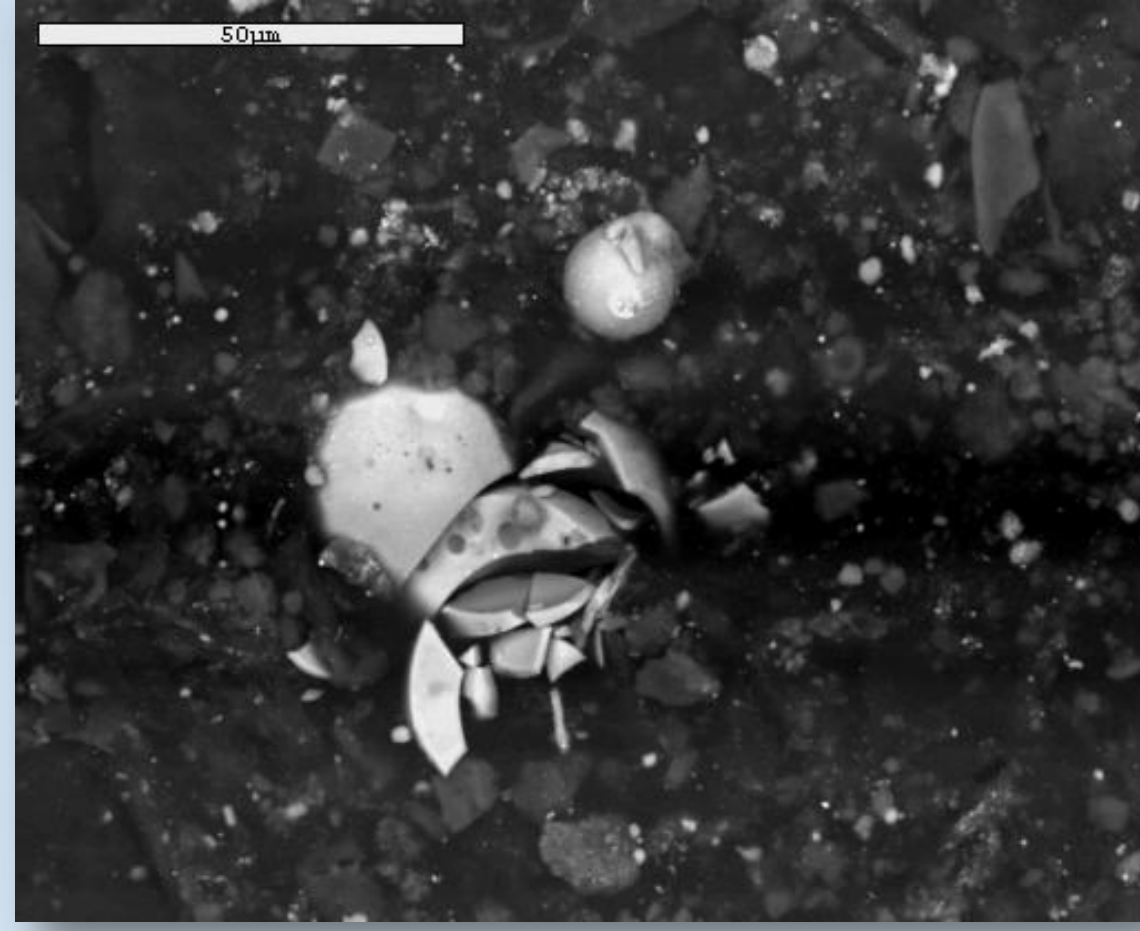
Particella di sparo da cartuccia a salve



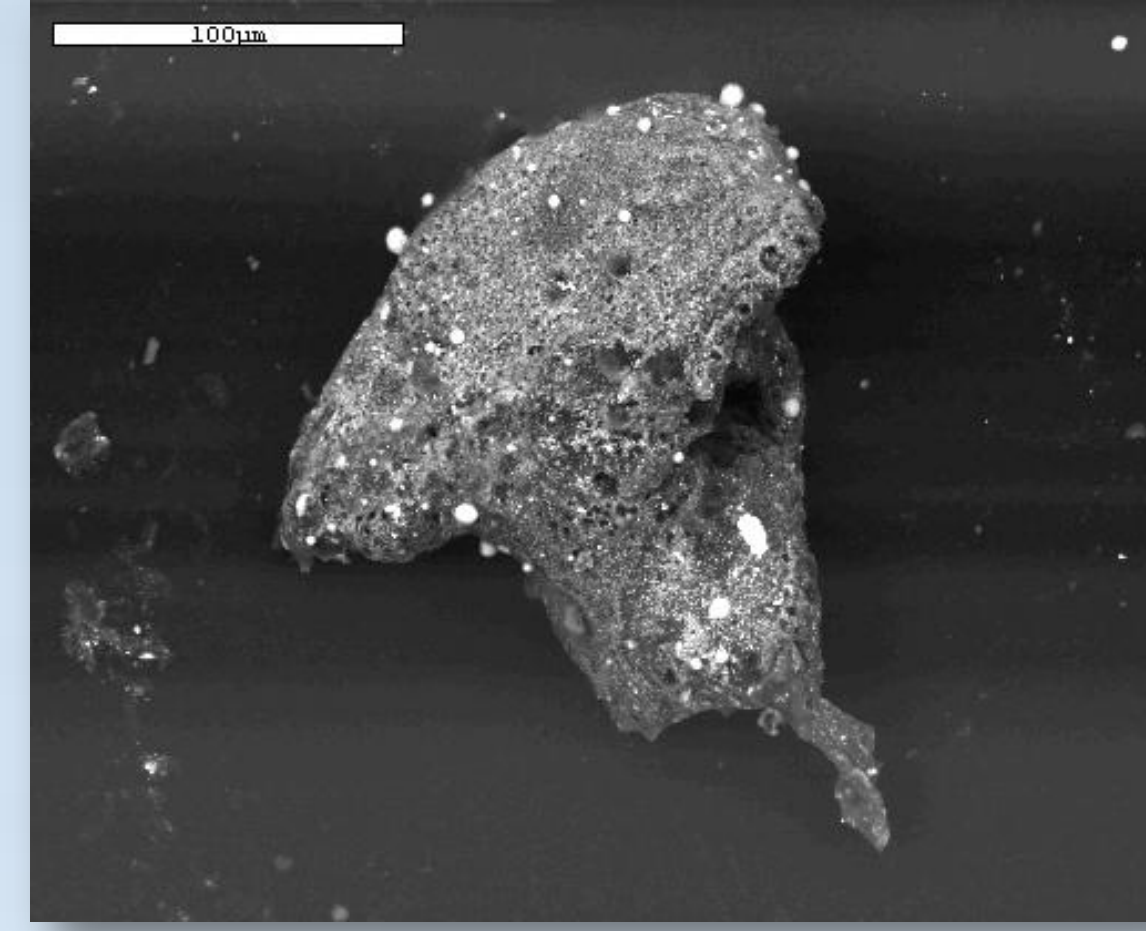
Particella di sparo da cartuccia da caccia



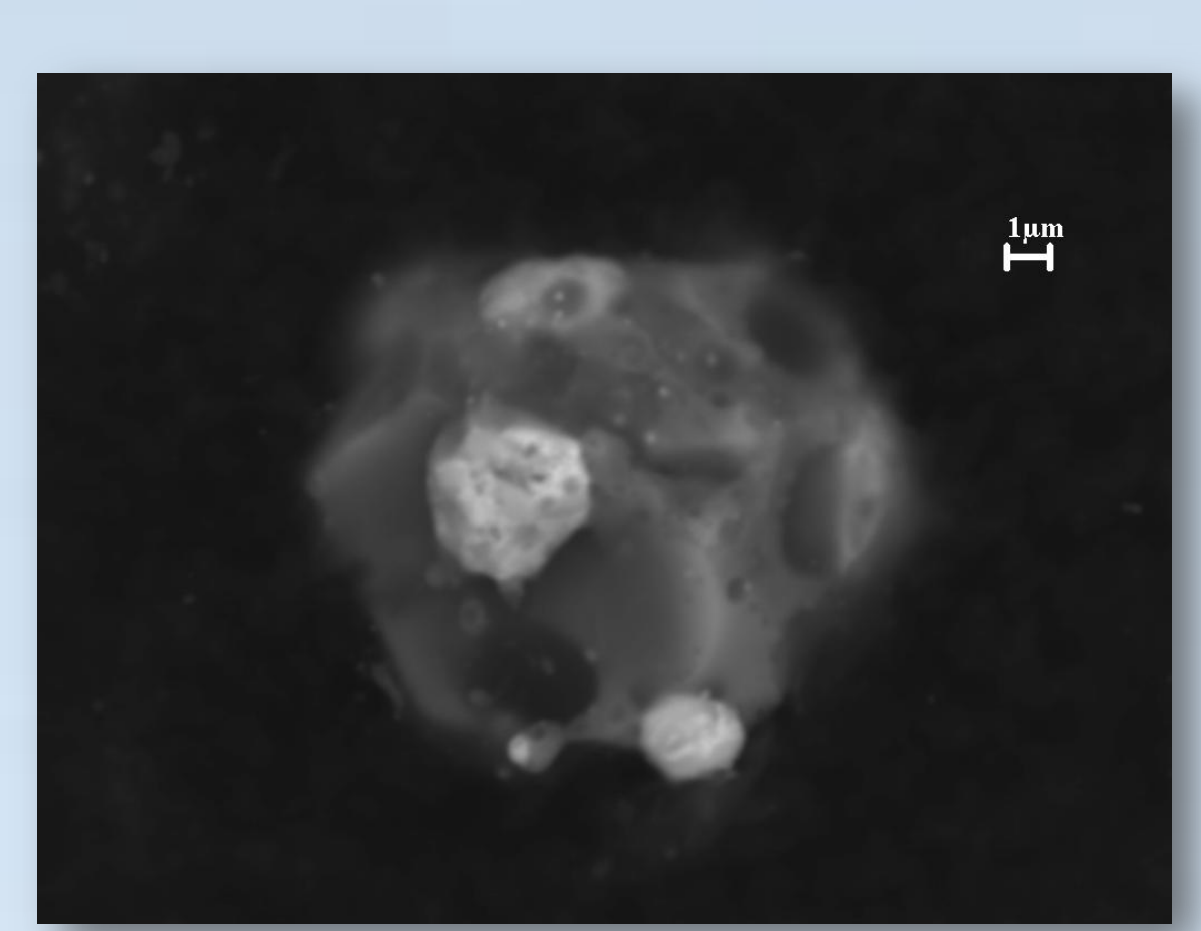
Particella di sparo da pistola cal. 7.65



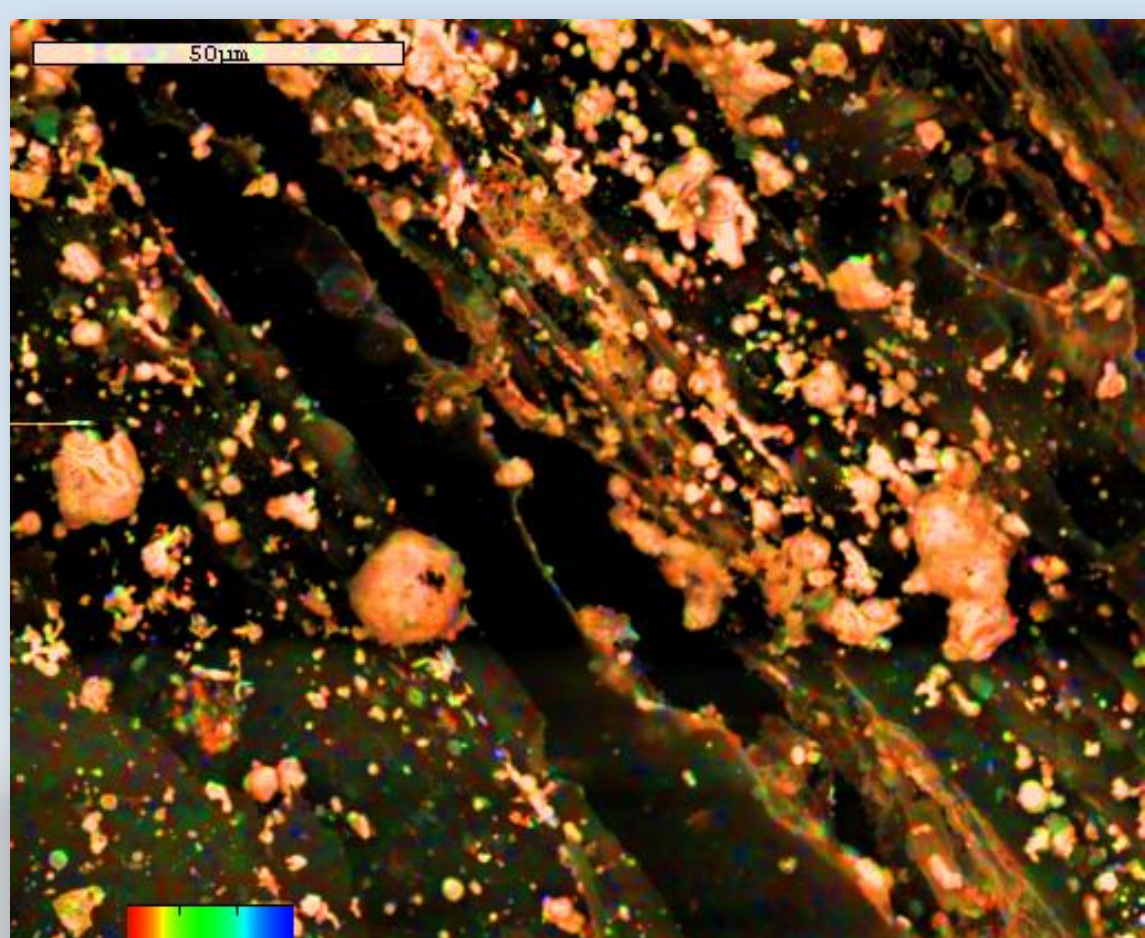
Particelle di sparo da pistola cal. 9 Parabellum



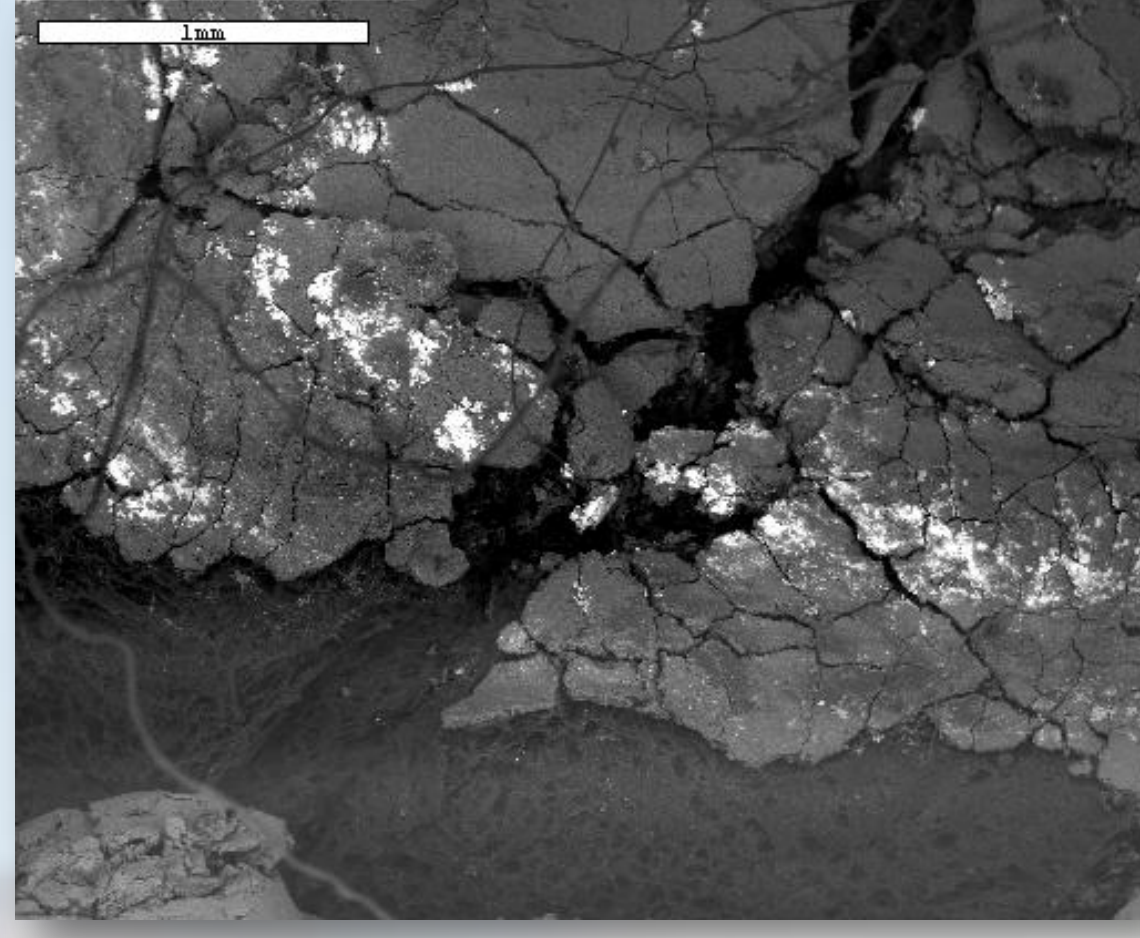
Frammento di polvere da sparo incombusta



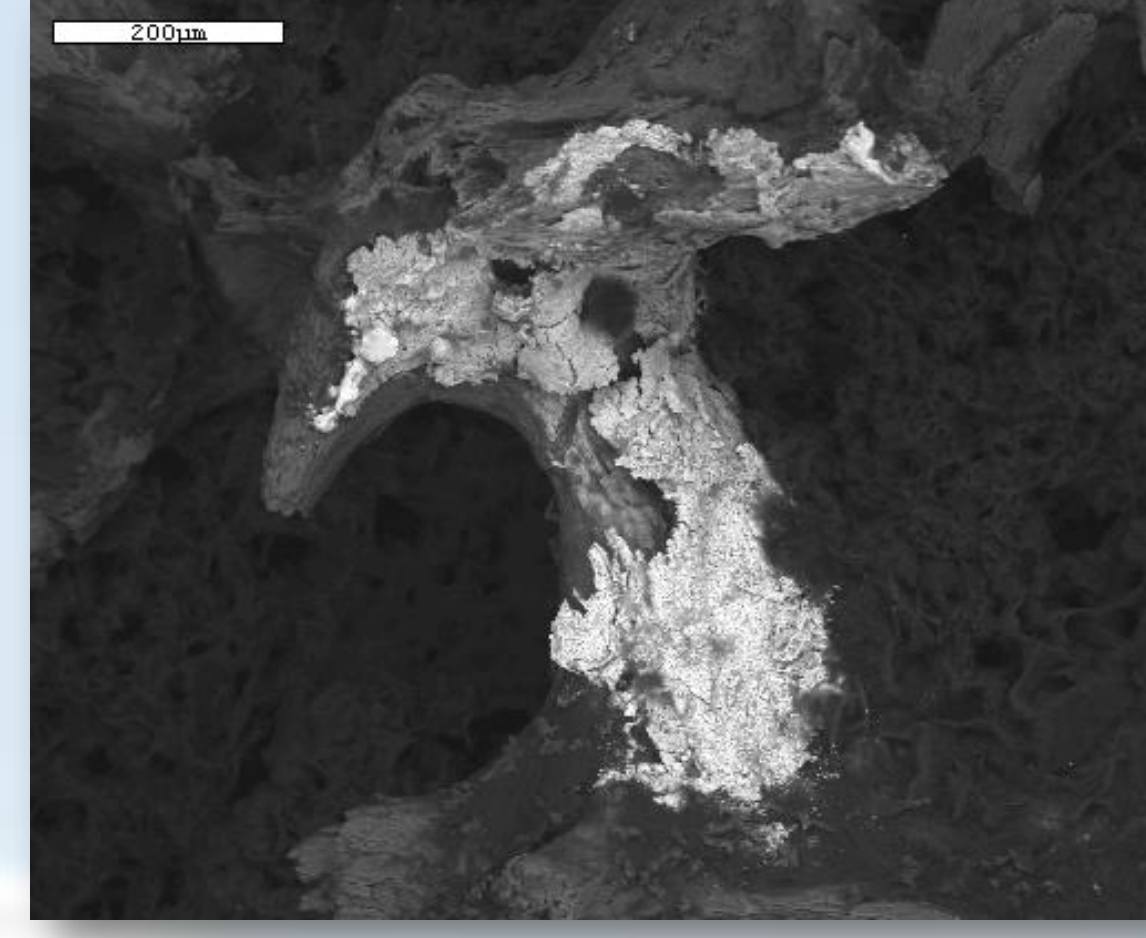
Particella ambientale



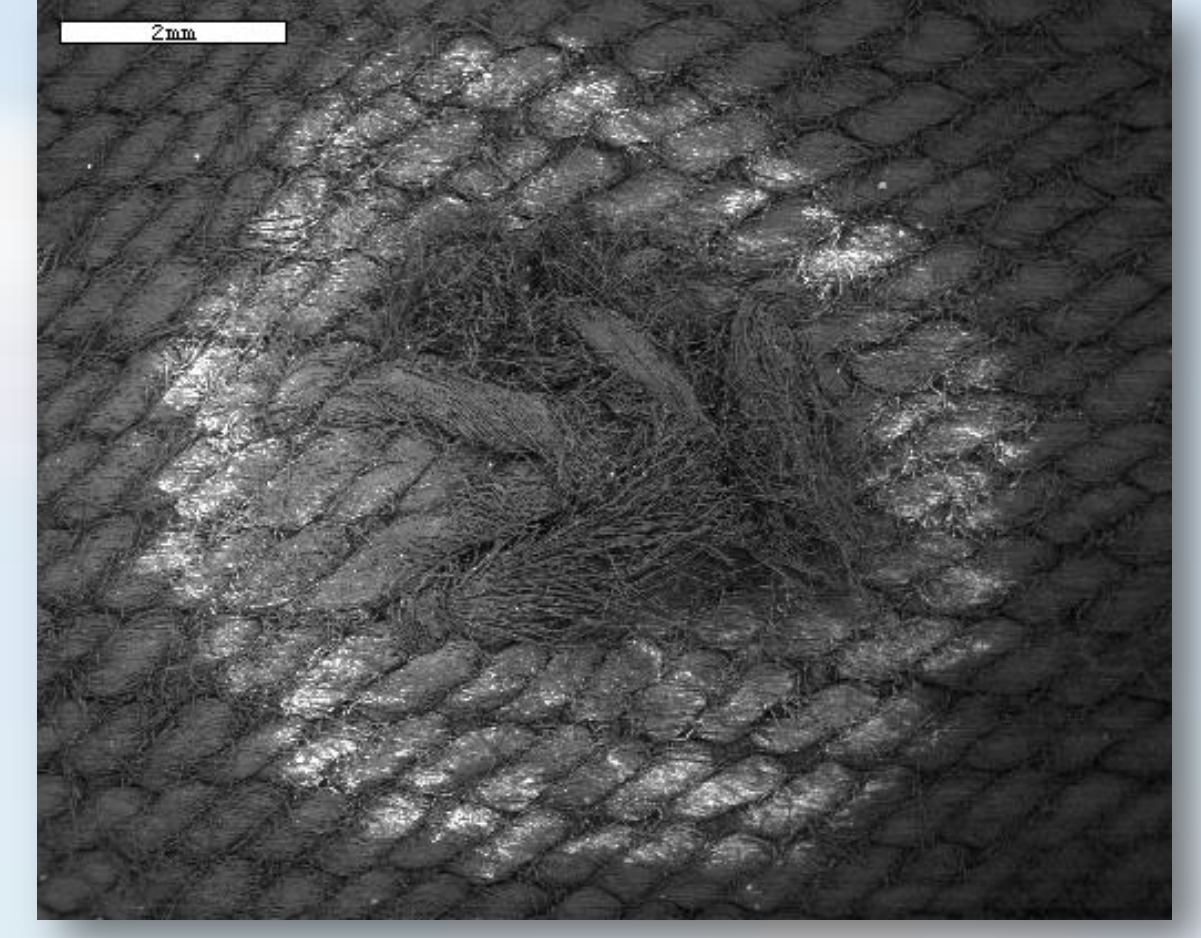
"Spalmatura" di piombo di proiettile su scheggia di legno



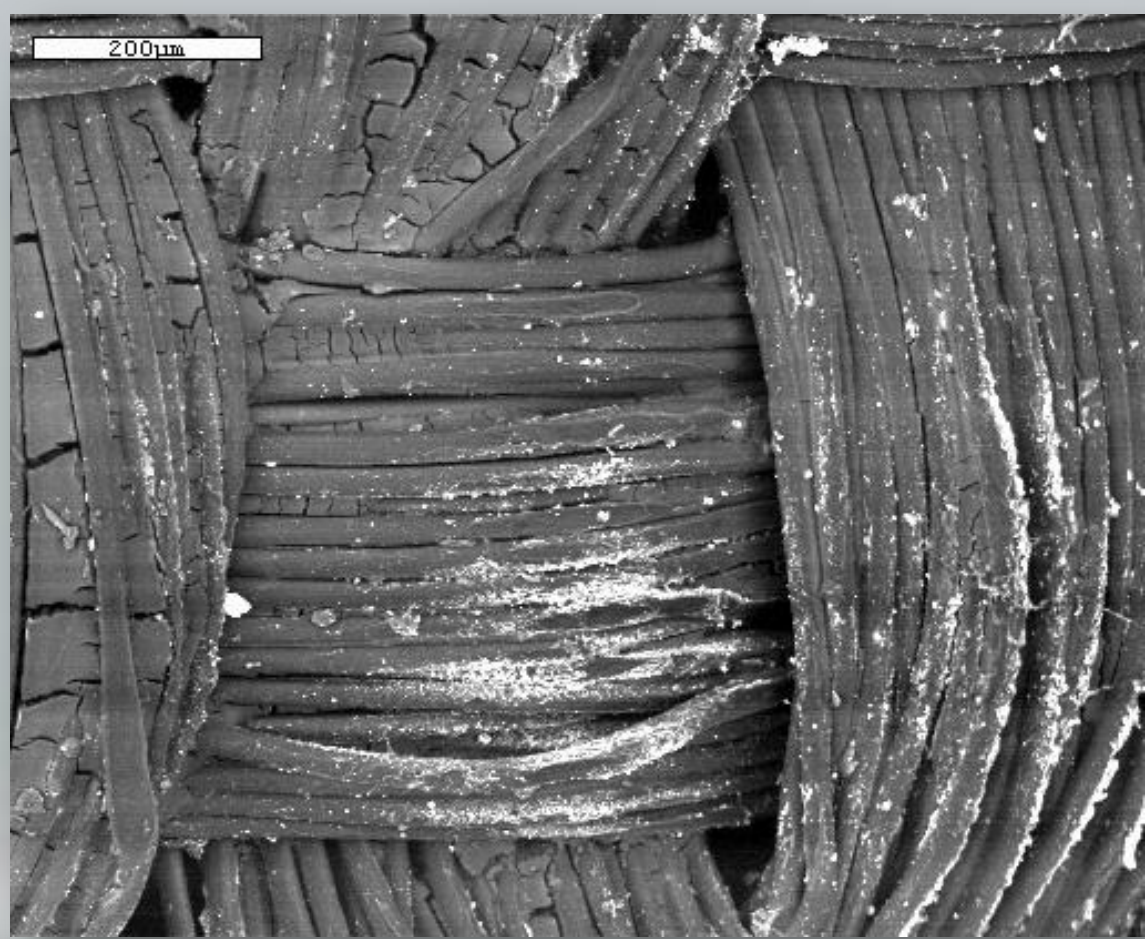
Tracce di sparo su controsoffitto in polistirolo



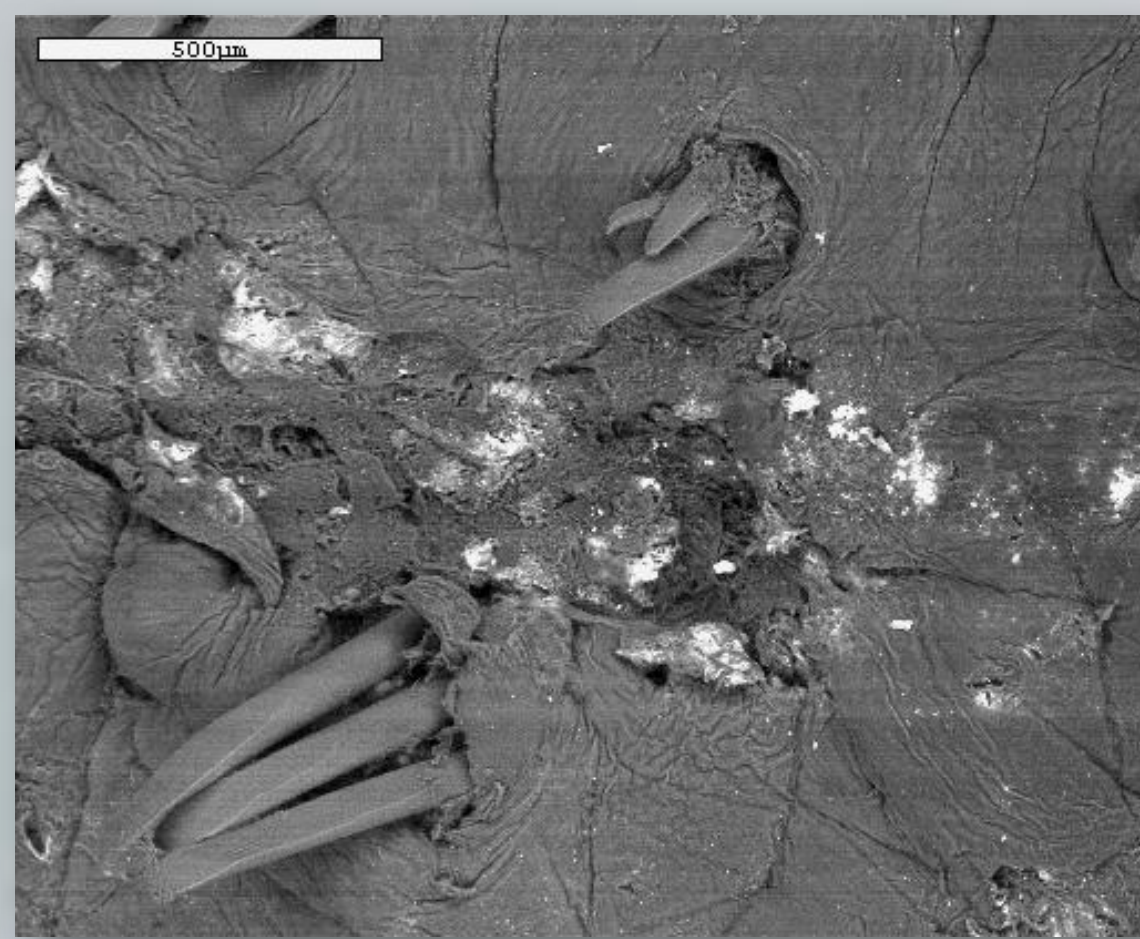
Tracce di piombo di proiettile su minuta scheggia ossea



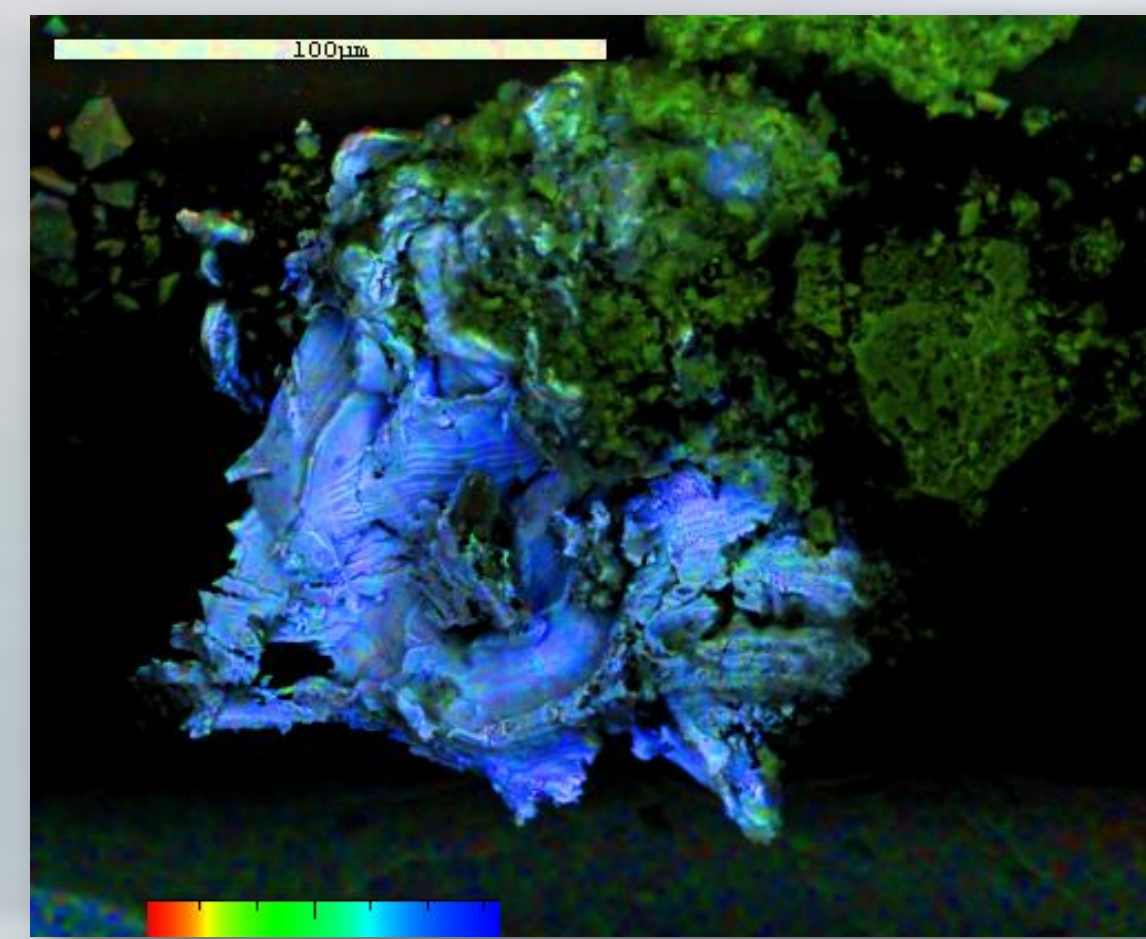
Orletto di detersione di proiettile in ingresso, jeans



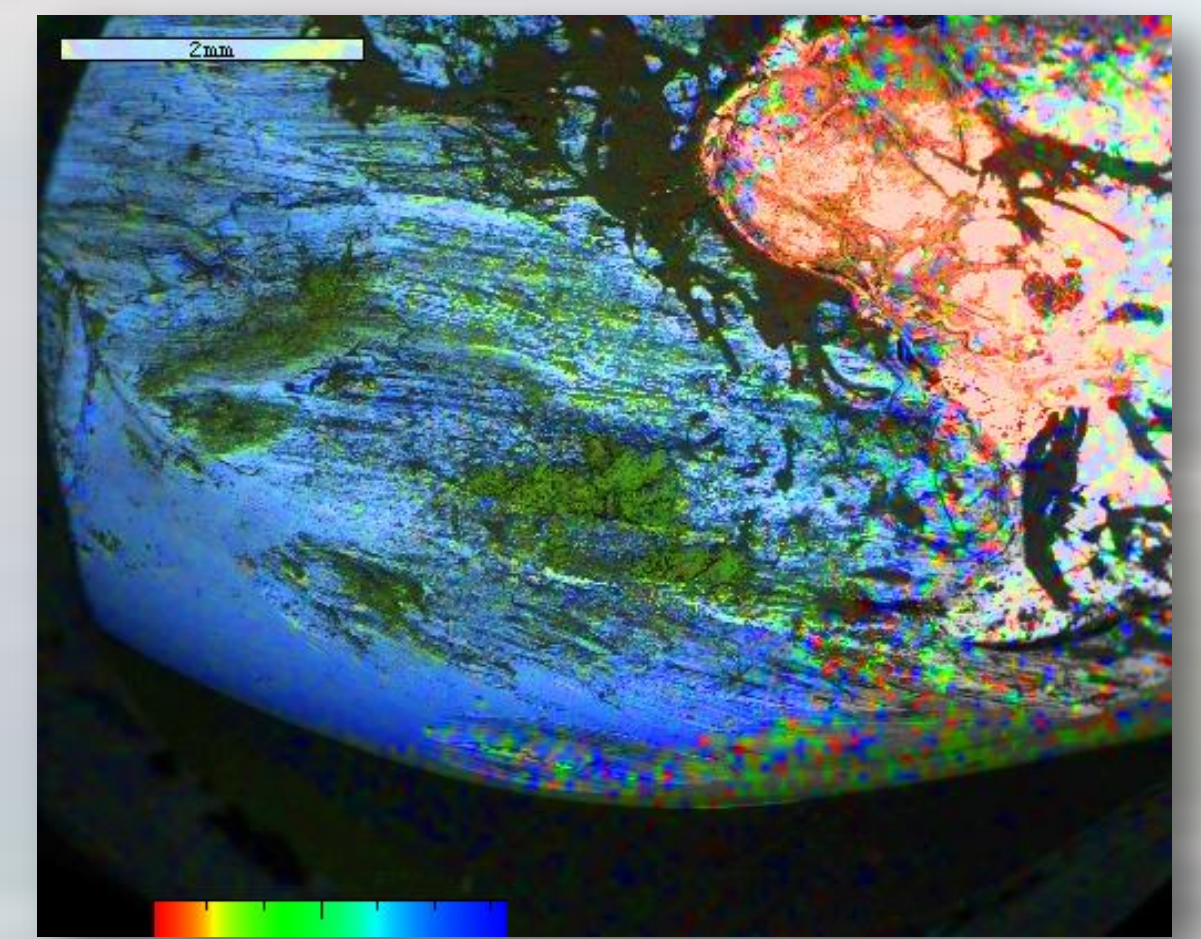
Residui di sparo su fibre tessili per sparo a distanza ravvicinata



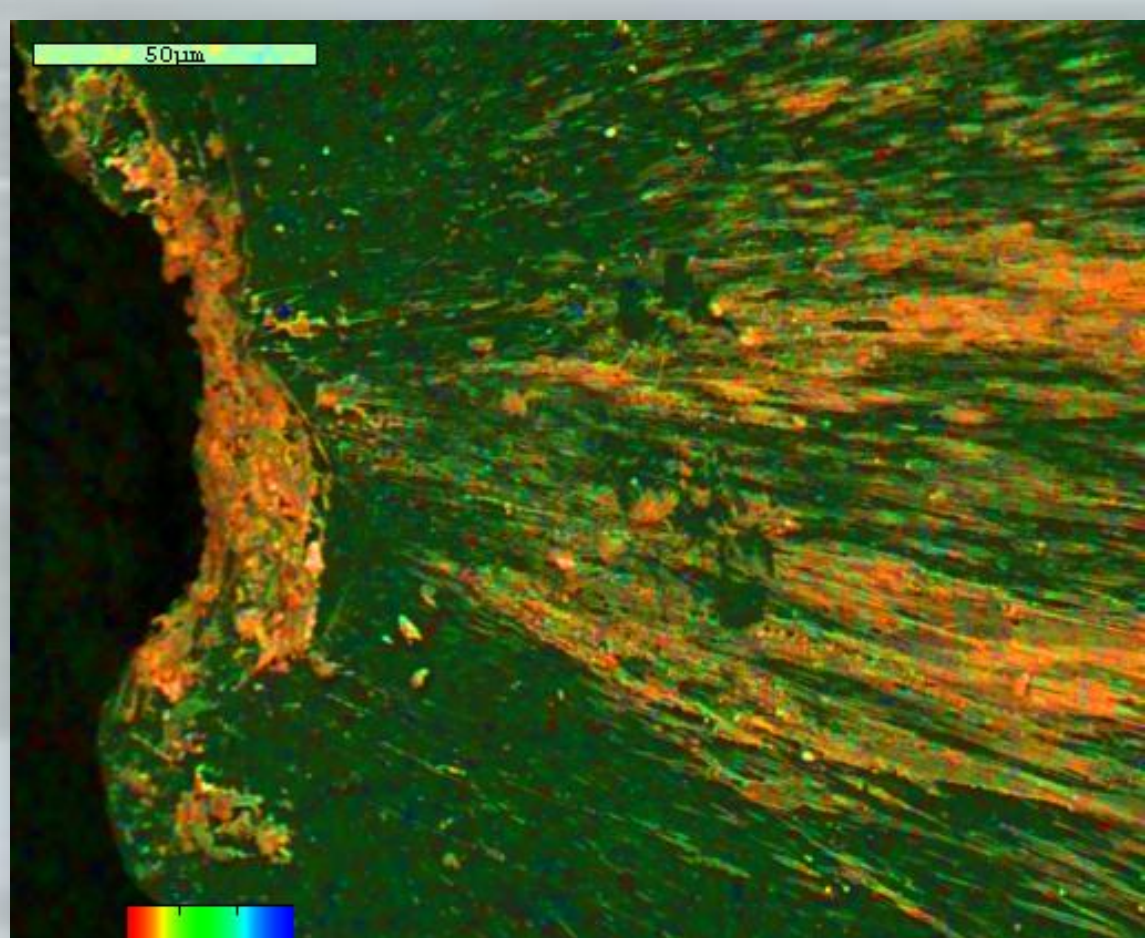
Residui di sparo su cuoio capelluto per sparo a distanza ravvicinata



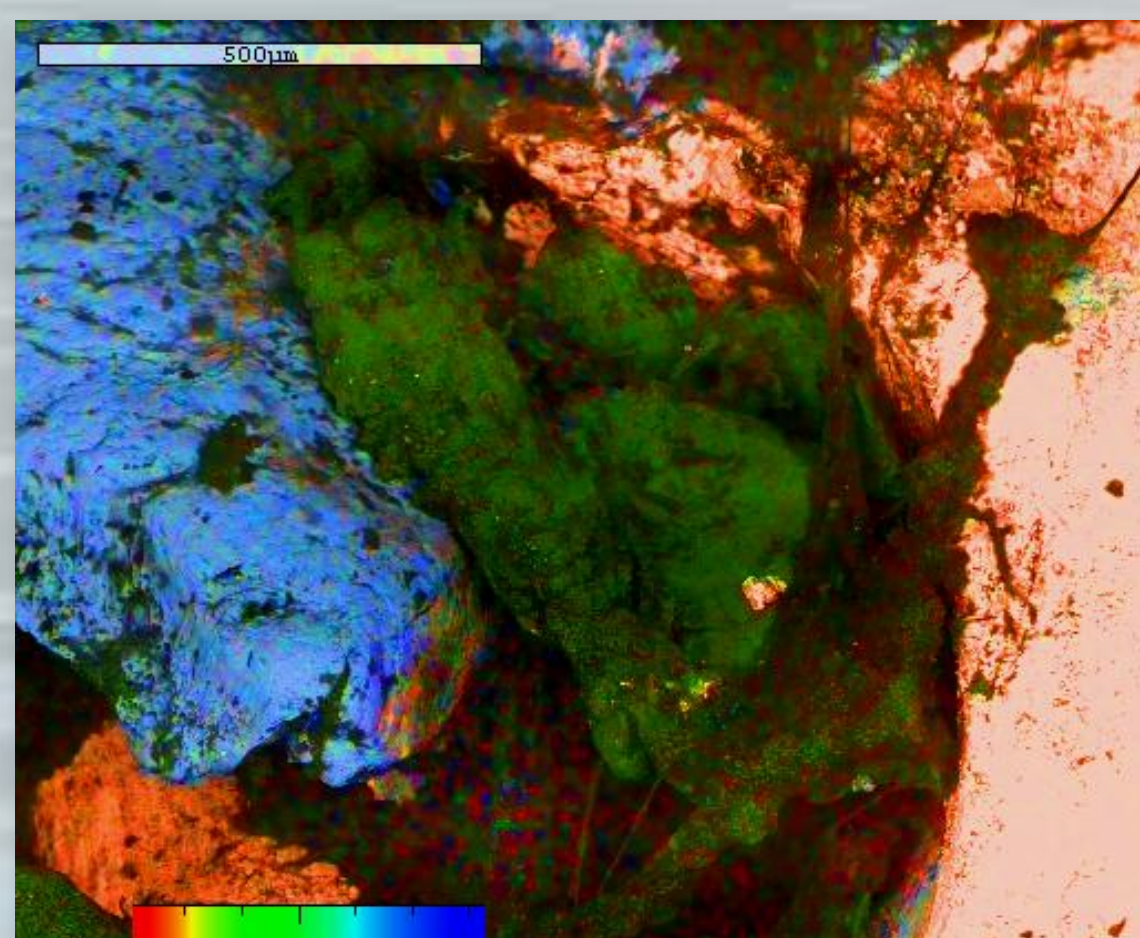
Microframmenti di camicia per impatto di proiettile su muro



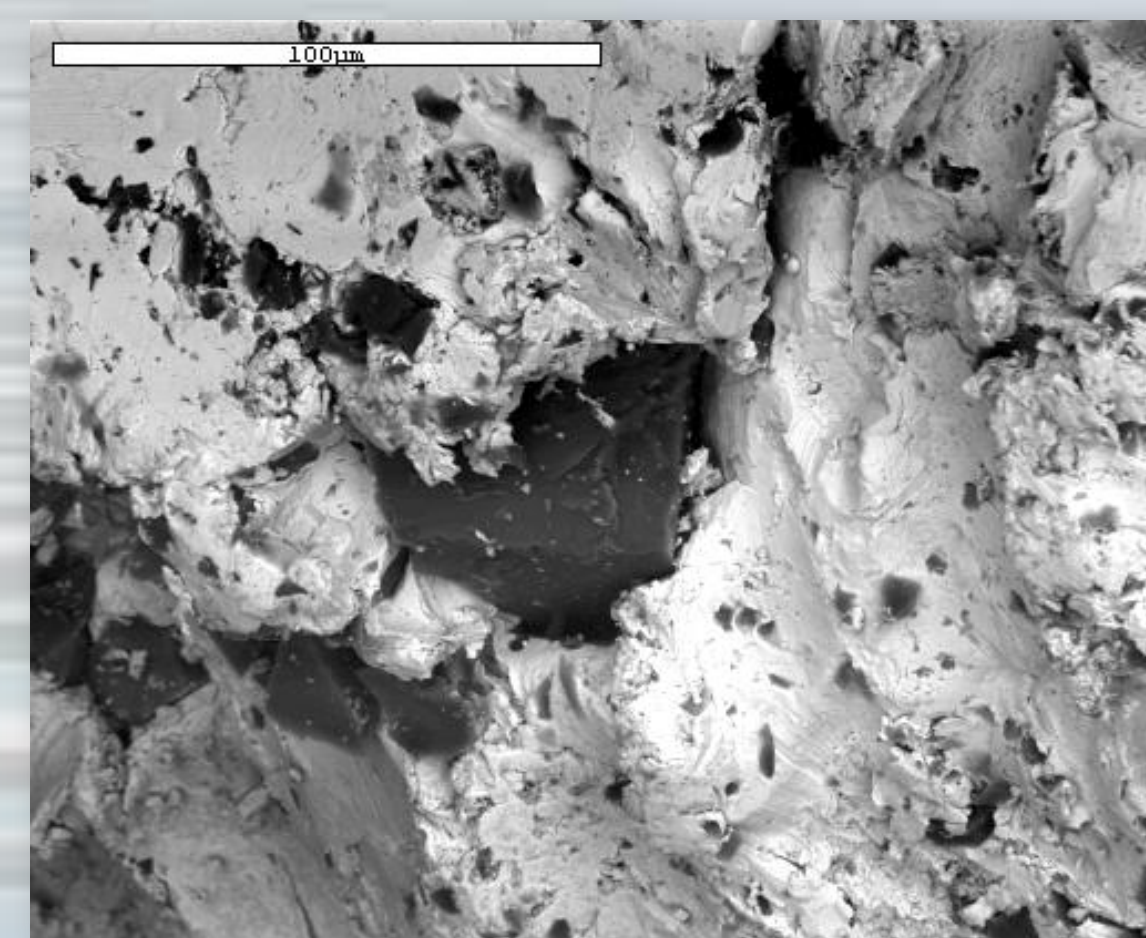
Materiali per edilizia su proiettile per impatto su muro



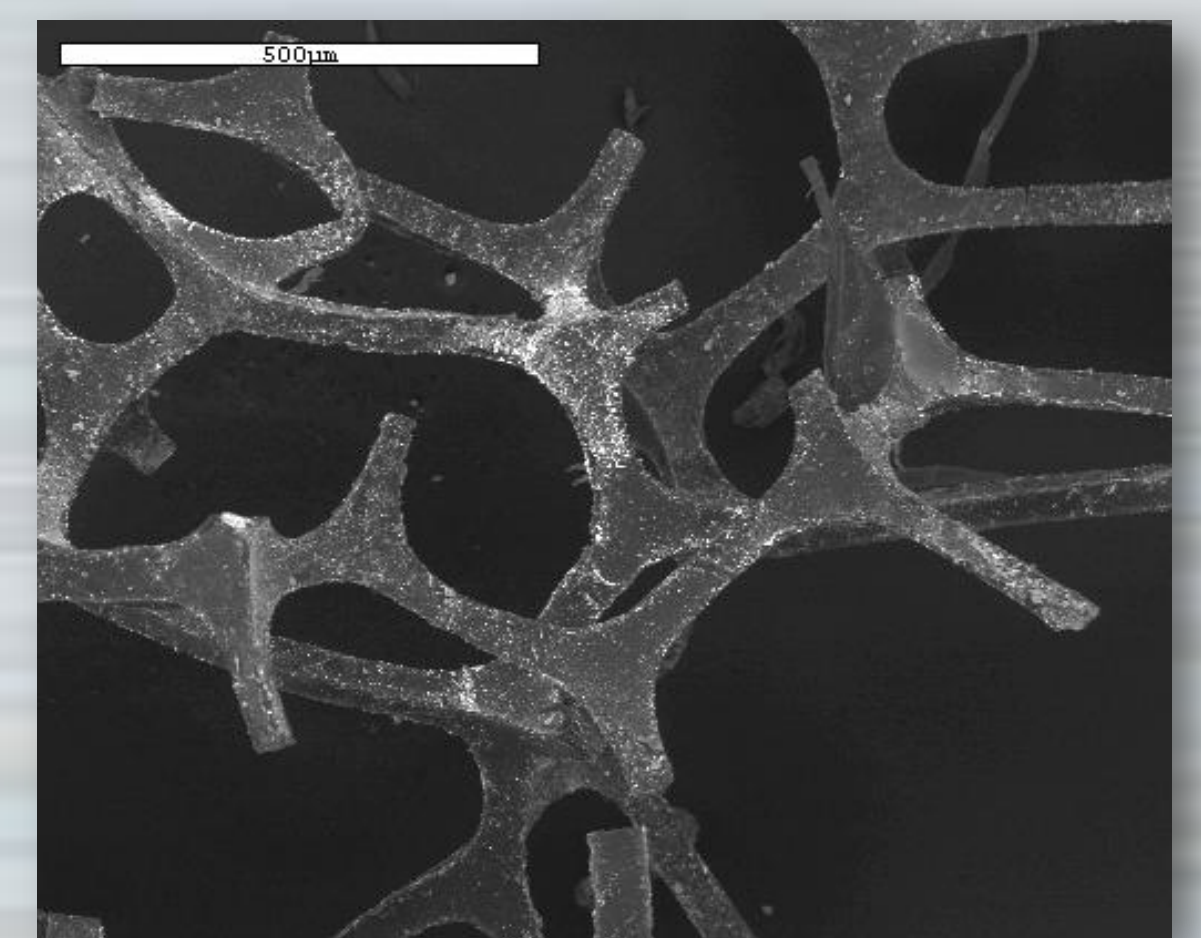
Tracce di piombo su frammento di vetro da impatto di proiettile



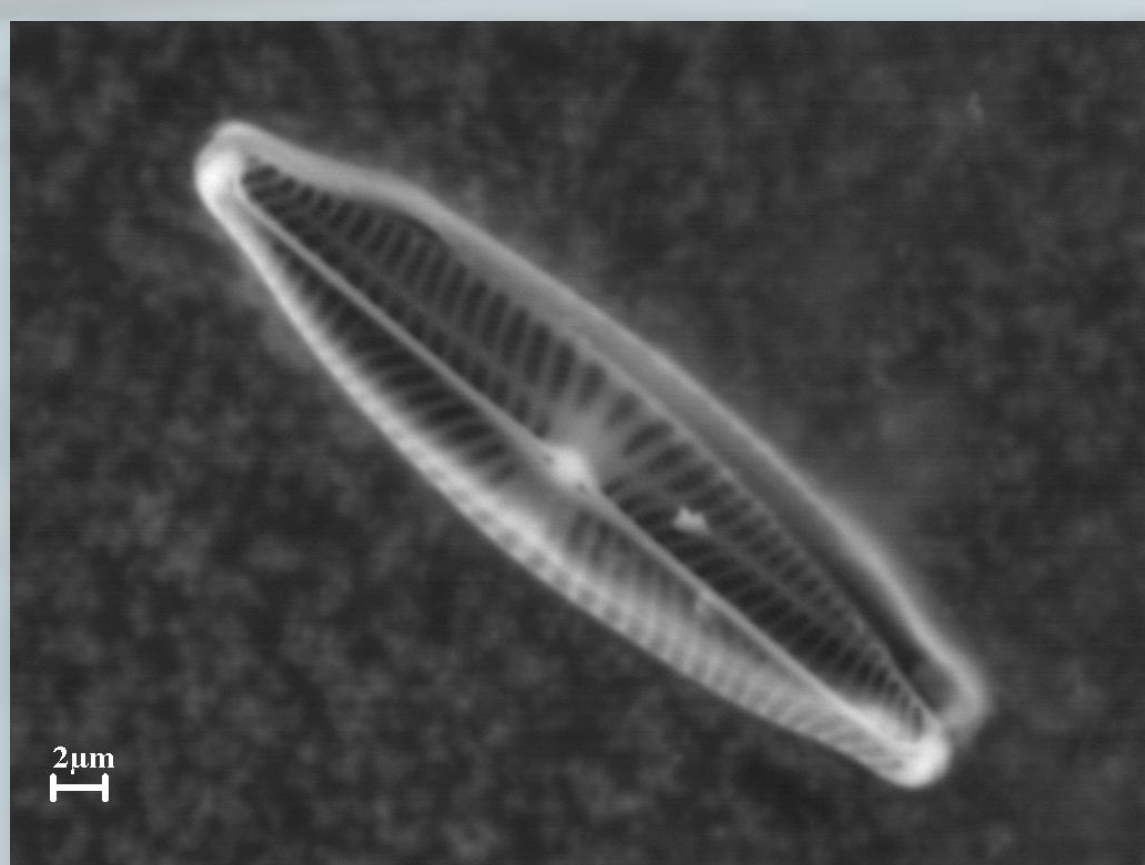
Tracce di osso su proiettile



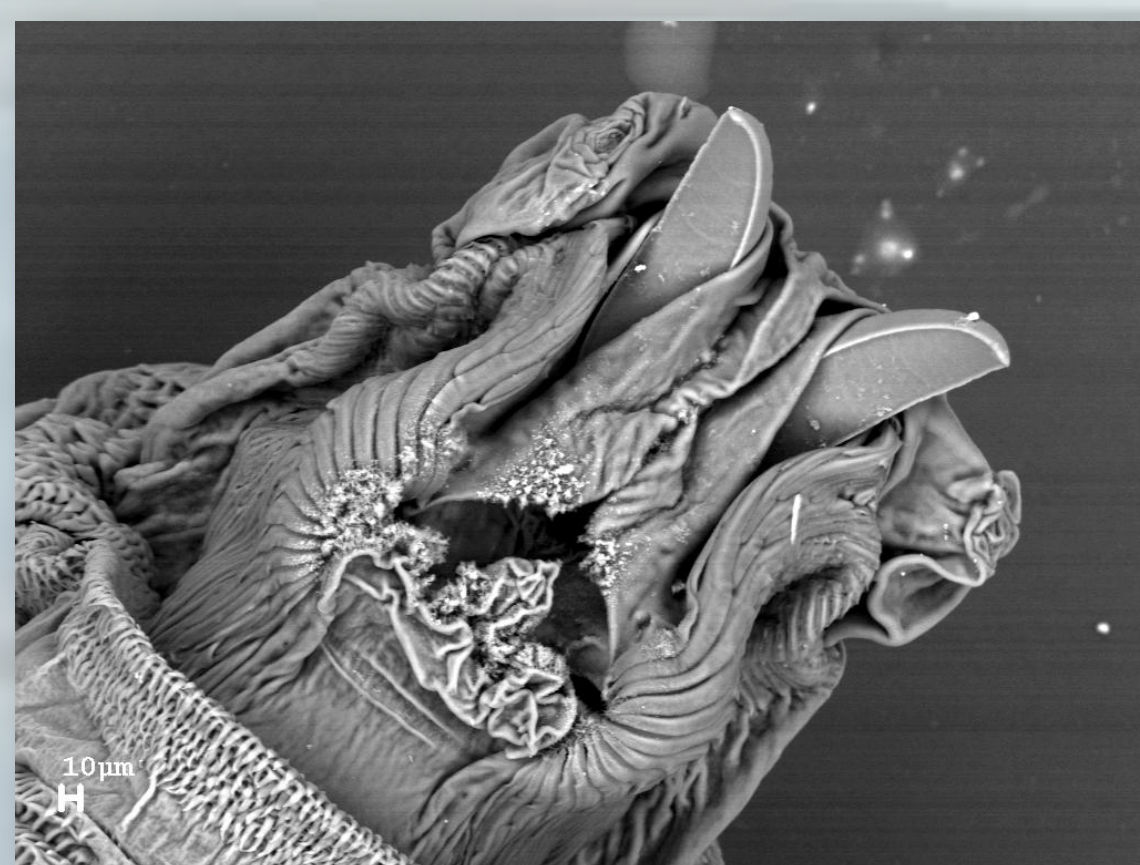
Tracce di vetro su pallino da caccia



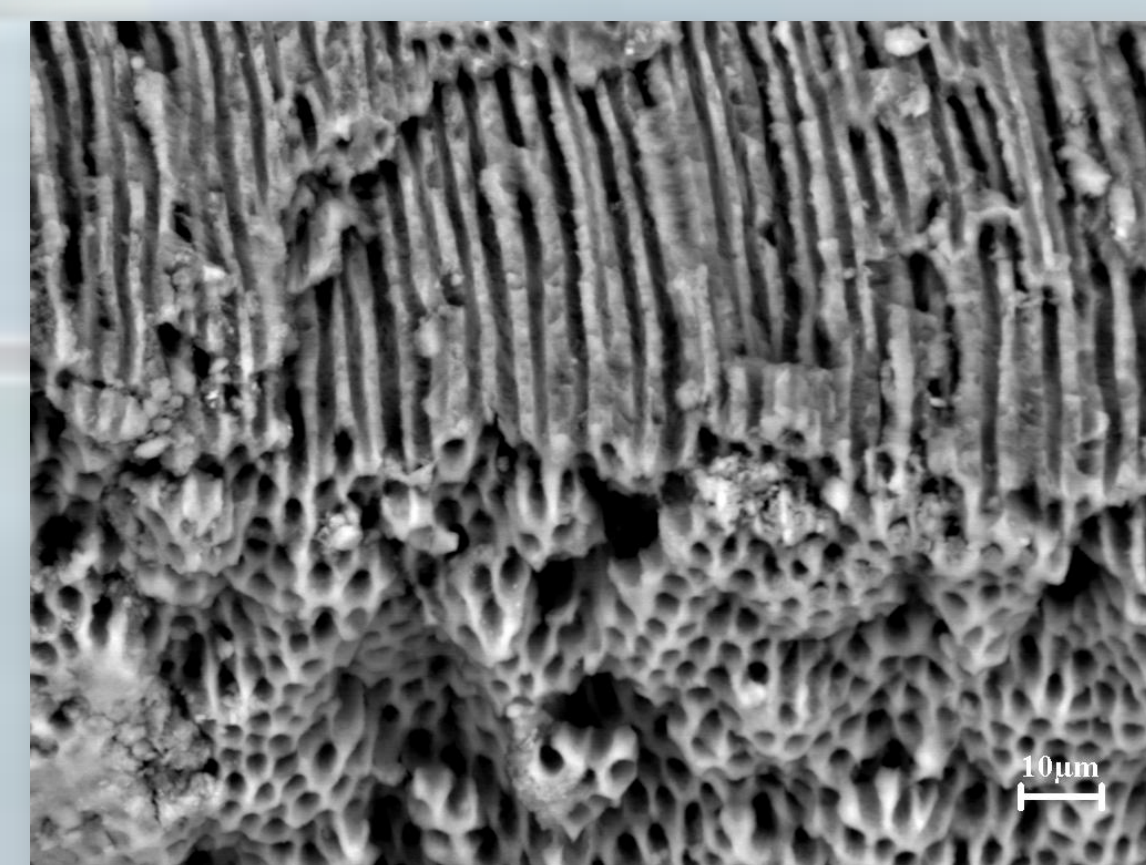
Residui dello sparo su imbottitura di cuscino



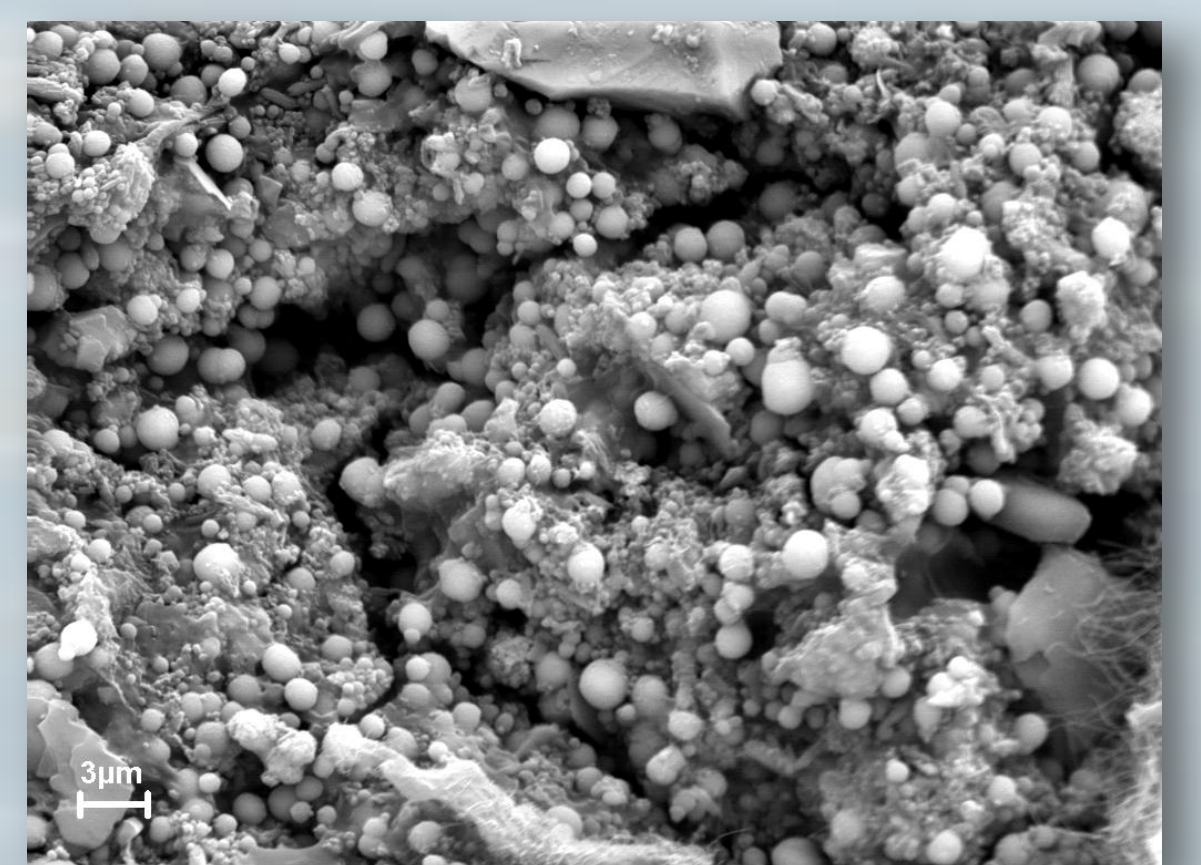
Diatomea rinvenuta nei polmoni in un caso di annegamento



Estremità cefalica di *Lucilia Sericata* ("mosca verde")



Cavità pulpare di un dente, canali dentinali



Feci di cane, microsferi di calcio-fosforo