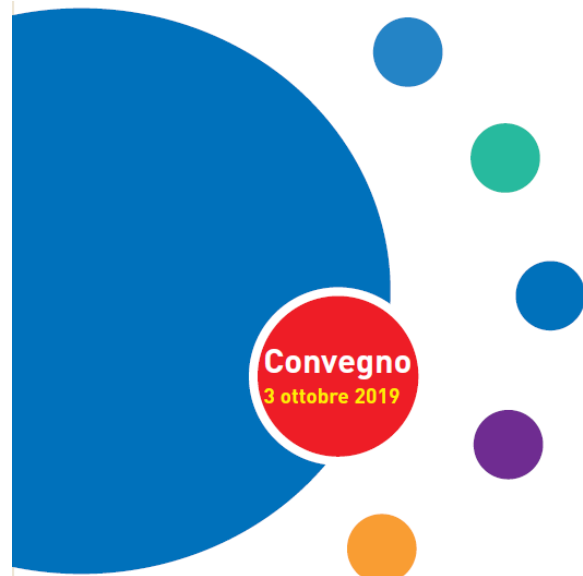


# Presentazione del progetto di informatizzazione e standardizzazione dei controlli sulle società partecipate



Dipartimento di Management  
Prof. Enrico Sorano  
Dott. Alberto Sardi

# Agenda

Il **SISTEMA**  
sulle **dei CONTROLLI**  
**SOCIETÀ**  
**PARTECIPATE**



**SME** SCUOLA DI MANAGEMENT  
ED ECONOMIA  
UNIVERSITÀ DEGLI STUDI DI TORINO

● Le premesse

● Gli obiettivi

● Le fasi

● I risultati

● Le prospettive future

**Convegno**  
3 ottobre 2019



CITTA' DI TORINO

Il **SISTEMA**  
sulle **dei CONTROLLI**  
**SOCIETÀ**  
**PARTECIPATE**



**SME** SCUOLA DI MANAGEMENT  
ED ECONOMIA

UNIVERSITÀ DEGLI STUDI DI TORINO

● **Le premesse**

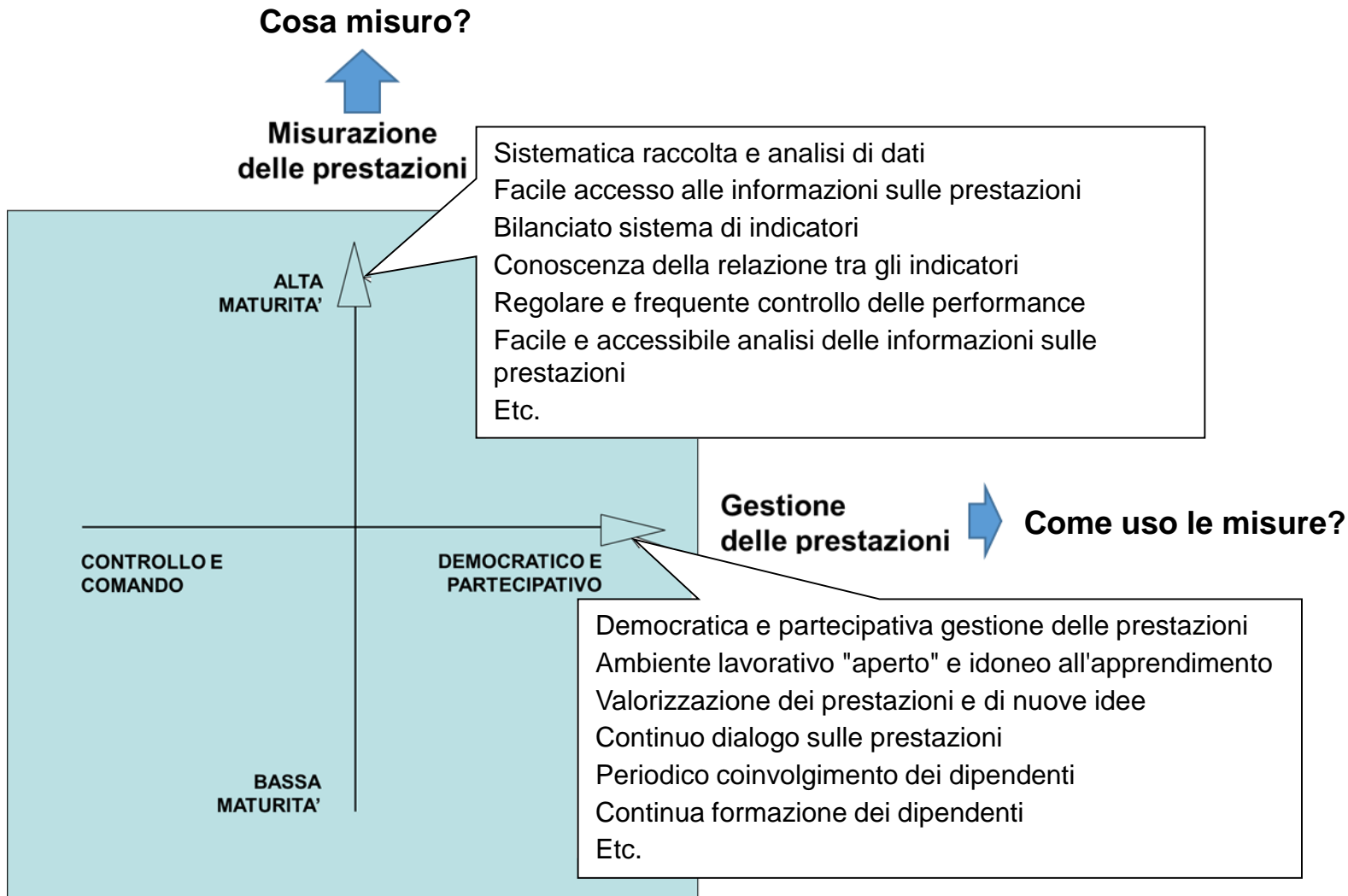


**Convegno**  
3 ottobre 2019



# Le premesse

Che cos'è la misurazione e la gestione delle prestazioni?\*



## I processi di misurazione e gestione

### 1. Misurazione delle prestazioni

- ✓ Definizione degli obiettivi
- ✓ Definizione dei KPI
- ✓ Raccolta dei dati
- ✓ Analisi dei dati
- ✓ Visualizzazione dei dati
- ✓ Creazione cruscotto
- ✓ Etc....

### 2. Gestione delle prestazioni

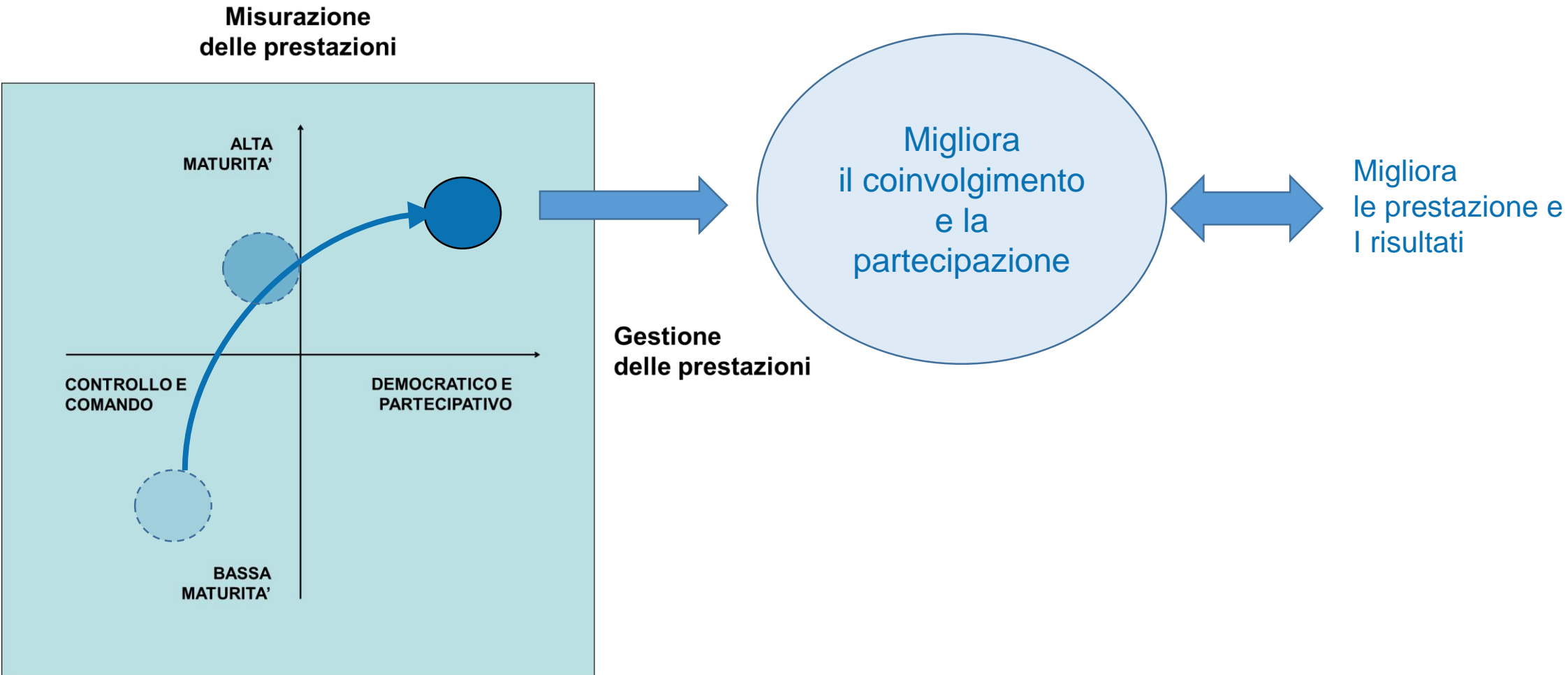
- ✓ Comunicazione delle prestazioni
- ✓ Condivisione delle prestazioni
- ✓ Dialogo sulle prestazioni
- ✓ Apprendimento dalle prestazioni
- ✓ Miglioramento delle prestazioni
- ✓ Etc....



# Le premesse



Che cosa comporta lavorare efficacemente sulla misurazione e la gestione delle prestazioni?





# Le premesse



## Quadro Normativo

- Art. 147 quater del T.U.E.L
- Testo Unico Società Partecipate (D. Lgs 175/2016)
- D. Lgs. 118/2011 (contabilità enti pubblici)
- Etc.



**Deliberazione G.C. 2018 00206/064:**

**RAZIONALIZZAZIONE DEL SISTEMA DEI CONTROLLI DELLE SOCIETÀ E DEGLI ORGANISMI PARTECIPATI. ISTITUZIONE DEL RELATIVO UFFICIO INTERDIVISIONALE E RIMODULAZIONE ORGANIZZATIVA DELL'AREA PARTECIPAZIONI COMUNALI.**



CITTA' DI TORINO

Il **SISTEMA**  
sulle **dei CONTROLLI**  
**SOCIETA'**  
**PARTECIPATE**



**SME** SCUOLA DI MANAGEMENT  
ED ECONOMIA  
UNIVERSITÀ DEGLI STUDI DI TORINO



## Gli obiettivi

**Convegno**  
3 ottobre 2019



CITTA' DI TORINO



# Gli obiettivi

- Standardizzare le procedure di controllo
- Informatizzare le procedure di controllo



*Standardizzare: 'Rendere uniforme, conforme a un unico tipo, eliminando ogni tratto distintivo e carattere individuale, e quindi livellando e spersonalizzando' (Treccani)*

*Informatizzare: 'Applicare i metodi, i mezzi e i sussidi dell'informatica ad attività varie del settore economico e produttivo, alla conduzione delle aziende, alla ricerca e documentazione scientifica' (Treccani)*





CITTA' DI TORINO

Il **SISTEMA**  
sulle **dei CONTROLLI**  
**SOCIETA'**  
**PARTECIPATE**



**SME** SCUOLA DI MANAGEMENT  
ED ECONOMIA

UNIVERSITÀ DEGLI STUDI DI TORINO

**Convegno**  
3 ottobre 2019

**Le fasi**



# Le fasi



## FASE 1 *(da novembre a dicembre 2018)*

- Analisi propedeutica dei procedimenti messi in esecuzione dai contenuti della deliberazione G.C. 2018 00206/064 inerenti la razionalizzazione dei controlli basato su un approccio bottom-up

## FASE 2 *(da febbraio a settembre 2019)*

- Standardizzazione del controllo per renderlo uniforme e spersonalizzato
- Creazione di una banca dati per ogni società partecipata coinvolta nel controllo
- Progettazione di report per la raccolta delle informazioni *(replicando anche le best practices)*
- Progettazione di un cruscotto direzionale

## FASE 3 *(da ottobre a dicembre 2019)*

- Implementazione del cruscotto direzionale
- Condivisione dei report per la raccolta delle informazioni



CITTA' DI TORINO

Il **SISTEMA**  
sulle **dei CONTROLLI**  
**SOCIETA'**  
**PARTECIPATE**



**SME** SCUOLA DI MANAGEMENT  
ED ECONOMIA  
UNIVERSITÀ DEGLI STUDI DI TORINO

**Convegno**  
3 ottobre 2019

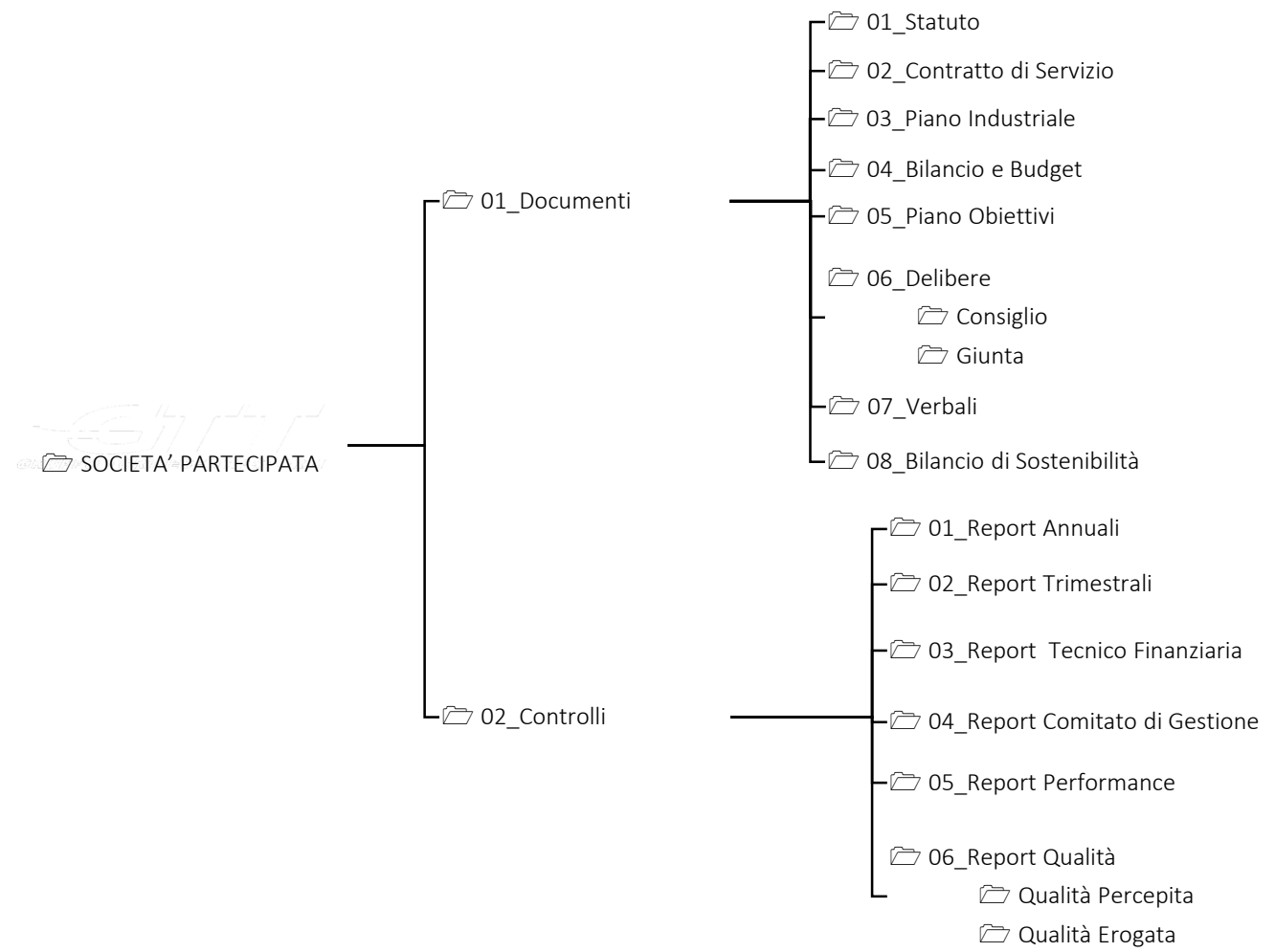
**I risultati**



# I risultati



## Standardizzazione del controllo





# I risultati

Cruscotto direzionale





# I risultati

## Report informativo

Risultato 2018	Obiettivo 2018	Descrizione delle prospettive di controllo e degli indicatori
<b>Prospettiva economico-finanziaria<sup>1</sup></b>		
● Utile	Utile	Risultato dell'esercizio
● Positiva	Positiva	Relazione del collegio sindacale
● Positiva	Positiva	Relazione della società di revisione
● 5.916	6.933	Valore della produzione*
● 5.730	6.655	Costo della produzione*
● 186	277	EBITDA - Utile prima degli interessi, delle imposte, del deprezzamento e degli ammortamenti*
● 61	60 **	Risultato dell'esercizio*
<small><sup>1</sup> Per ulteriori informazioni consultare la relazione annuale e budget o piano industriale</small>		
<b>Prospettiva delle performance - DUP<sup>3</sup></b>		
● SI	SI	Predisposizione e approvazione da parte del CdA del piano industriale relativo al triennio 2017-2019 sulla base di assumption condivise con gli azionisti
● SI	SI	Rispetto dei termini delle attività connesse al bilancio consolidato del Gruppo Città di Torino
<small><sup>3</sup> Per ulteriori informazioni consultare la relazione delle performance</small>		
<b>Prospettiva della qualità percepita<sup>4</sup></b>		
● 13	14	N. reclami
● 8	16	N. segnalazioni anomalie
● 2,5	<3 gg	Tempo di risposta reclami
● 2,5	<3 gg	Tempo di risposta anomalie
<small><sup>4</sup> Per ulteriori informazioni consultare la relazione sui Reclami</small>		
<b>Prospettiva della tecnica e della qualità erogata<sup>5</sup></b>		
● SI	SI	Aggiornamento Carta della Qualità dei Servizi
● 98,9%	98,0%	Disponibilità Servizio Muoversi a Torino
● 90,7%	85,0%	Disponibilità Servizio Informazioni sul traffico tramite pannelli di instradamento a messaggio variabile (VMS-I)
● 97,7%	90,0%	Disponibilità Servizio Informazioni sui posti disponibili nei parcheggi tramite pannelli a messaggio variabile (VMS-P)
● 98,6%	90,0%	Disponibilità Servizio Informazioni sulle condizioni di accesso (consentito o vietato) tramite pannelli informativi in prossimità dei varchi di accesso alla ZTL (VMS-Z)
<small><sup>5</sup> Per ulteriori informazioni consultare la relazione Tecnico-Finanziaria e rendiconto della Carta della Mobilità</small>		

### Legenda

- Obiettivo Raggiunto se il risultato è  $\geq 90\%$  del valore dell'obiettivo
- Obiettivo NON Raggiunto se il risultato è  $< 90\%$  del valore dell'obiettivo

\* Valori positivi secondo la relazione annuale della società

\*\* Valore ipotizzato



CITTA' DI TORINO

Il **SISTEMA**  
sulle **dei CONTROLLI**  
**SOCIETA'**  
**PARTECIPATE**



**SME** SCUOLA DI MANAGEMENT  
ED ECONOMIA  
UNIVERSITÀ DEGLI STUDI DI TORINO

**Convegno**  
3 ottobre 2019



**Le prospettive future**

# ✓ Le prospettive future



- ✓ Progettare un sistema di misurazione dinamico capace di supportare le scelte strategiche
- ✓ Condividere i report sviluppati con le società partecipate
- ✓ Estendere le prospettive di controllo anche a questioni tecniche, sociali ed ambientali.
- ✓ Includere nuovi indicatori capaci di monitorare fattori come innovazione e qualità
- ✓ Estendere e replicare il controllo anche sugli Enti No Profit

Il **SISTEMA**  
sulle **dei CONTROLLI**  
**SOCIETÀ**  
**PARTECIPATE**





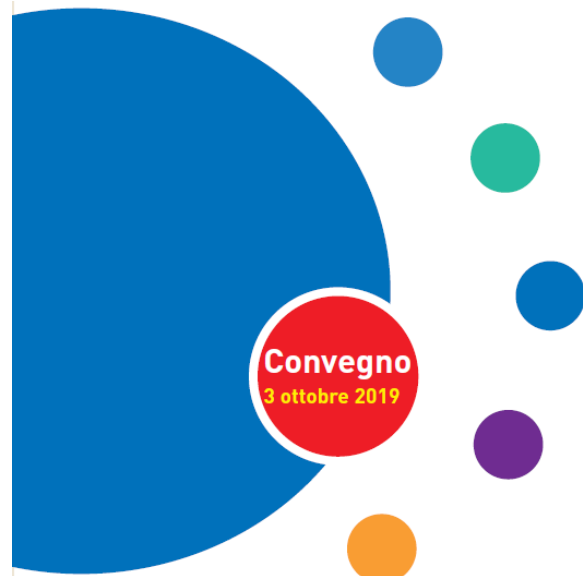
CITTA' DI TORINO

Il **SISTEMA**  
sulle **dei** **CONTROLLI**  
**SOCIETA'**  
**PARTECIPATE**



**SME** SCUOLA DI MANAGEMENT  
ED ECONOMIA  
UNIVERSITÀ DEGLI STUDI DI TORINO

**Grazie per l'attenzione**



**Convegno**  
3 ottobre 2019

**Dipartimento di Management**  
Prof. Enrico Sorano  
Dott. Alberto Sardi